

GIS-2 Workshop 2013: Entwicklungsvisionen für Winterthur






Wirkungsanalyse des Szenario Sprawl auf Modell Veränderungspotential der Bevölkerung

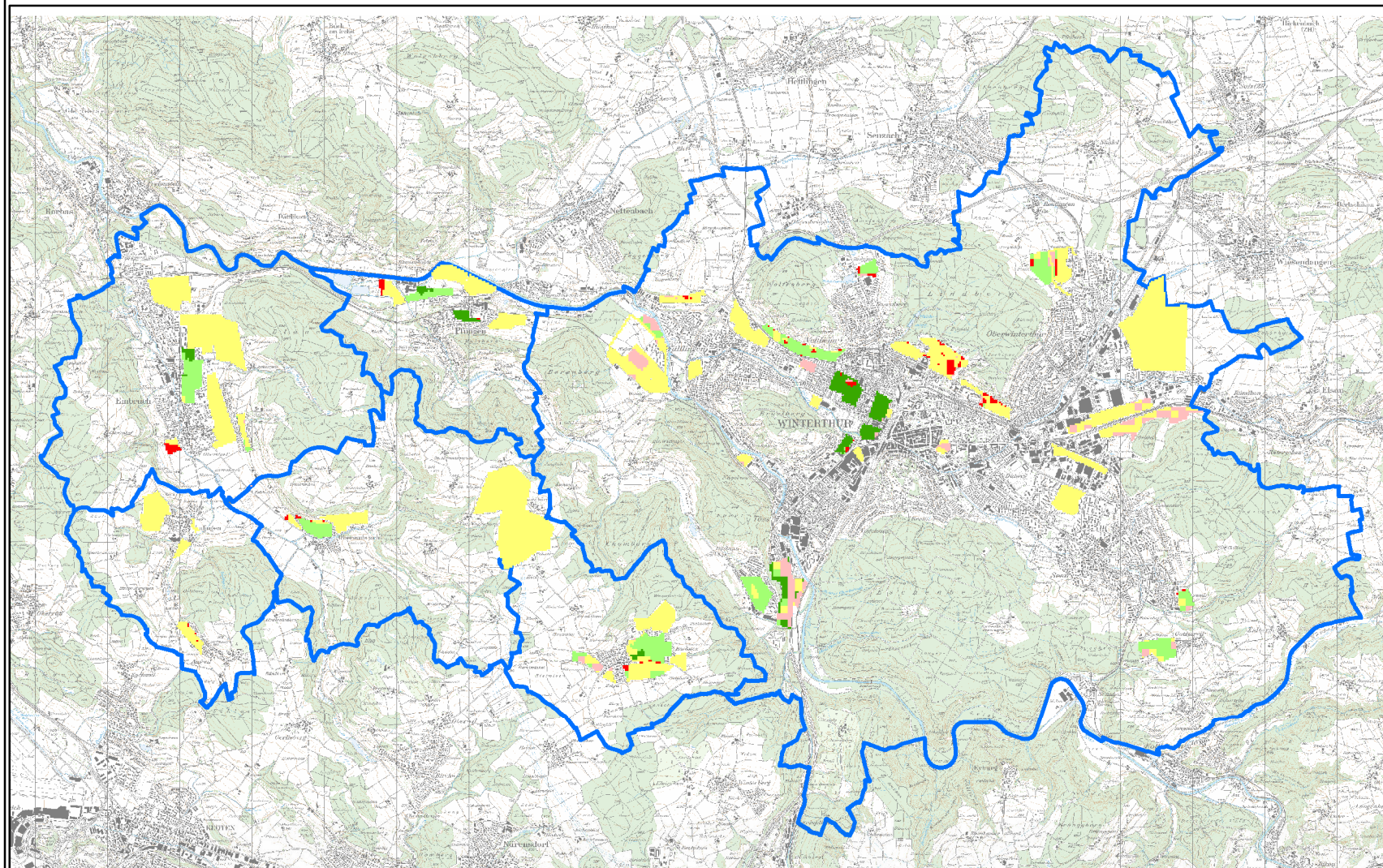
**Total Punkte
1769**

Datum: 12.12.2013, HR Beck, Michael Meier

Dokumentation : http://giswiki.hsr.ch/GIS2_2013_Gruppe10

Wirkungsraster

Value	Value	Count	Points
 -2	-2	141	-282
 -1	-1	186	-186
 0	0	4636	0
 1	1	1081	1081
 2	2	578	1156



Wirkungsflächen

