

GIS-2 Workshop 2013: Entwicklungsvisionen für Winterthur

Wirkungsanalyse des Szenario Verdichtung am Siedlungsrand auf Modell Veränderungspotential der Bevölkerung

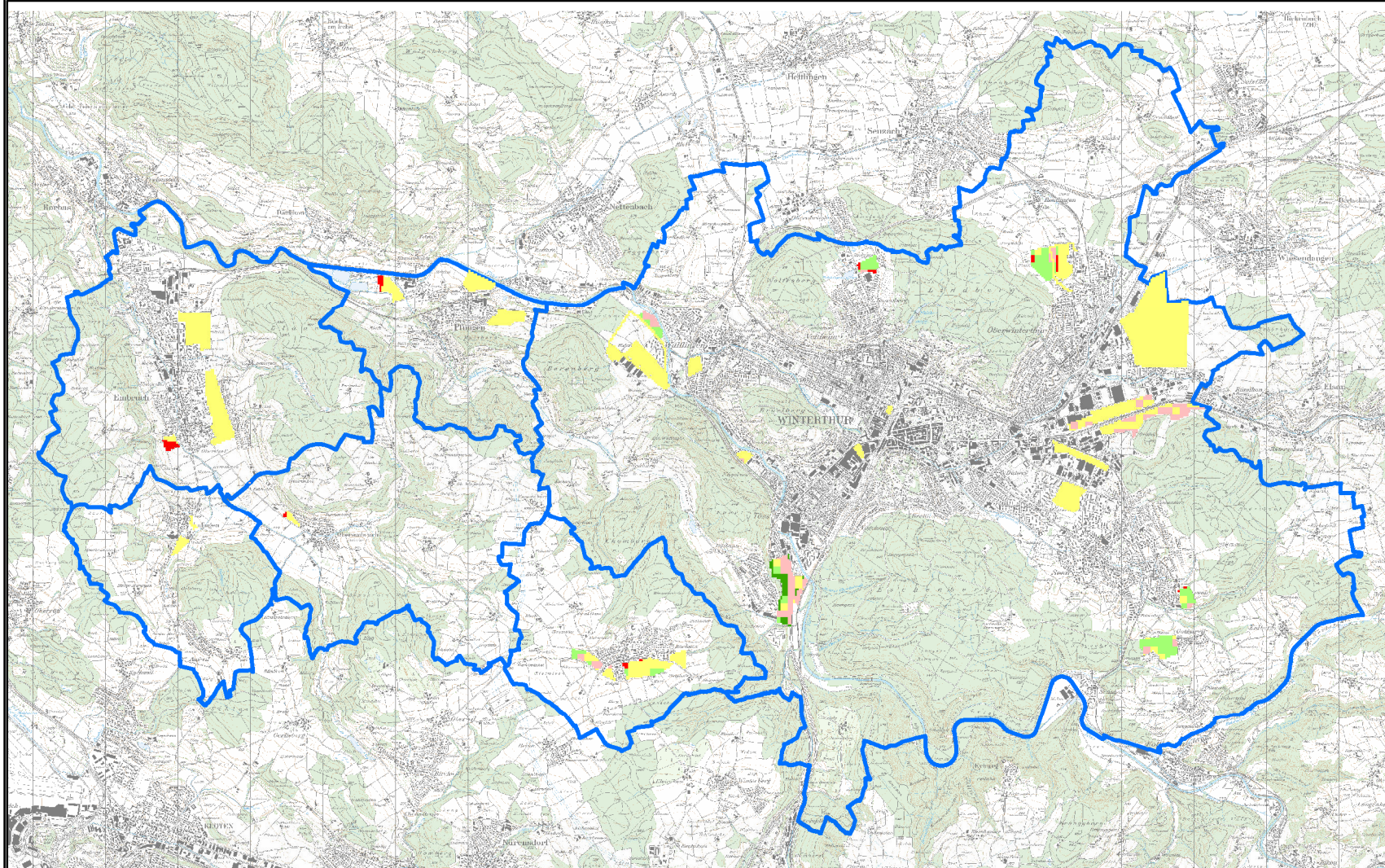
**Total Punkte
-33**

Datum: 05.12.2013, HR Beck, Michael Meier

Dokumentation : http://giswiki.hsr.ch/GIS2_2013_Gruppe10

Wirkungsraster

Value	Value	Count	Points
-2	-2	102	-204
-1	-1	575	-575
0	0	4281	0
1	1	546	546
2	2	100	200



Wirkungsflächen

