

GIS-2 Workshop 2013: Entwicklungsvisionen für Winterthur

Wirkungsanalyse von Szenario New City auf Modell Veränderungspotential der Bevölkerung

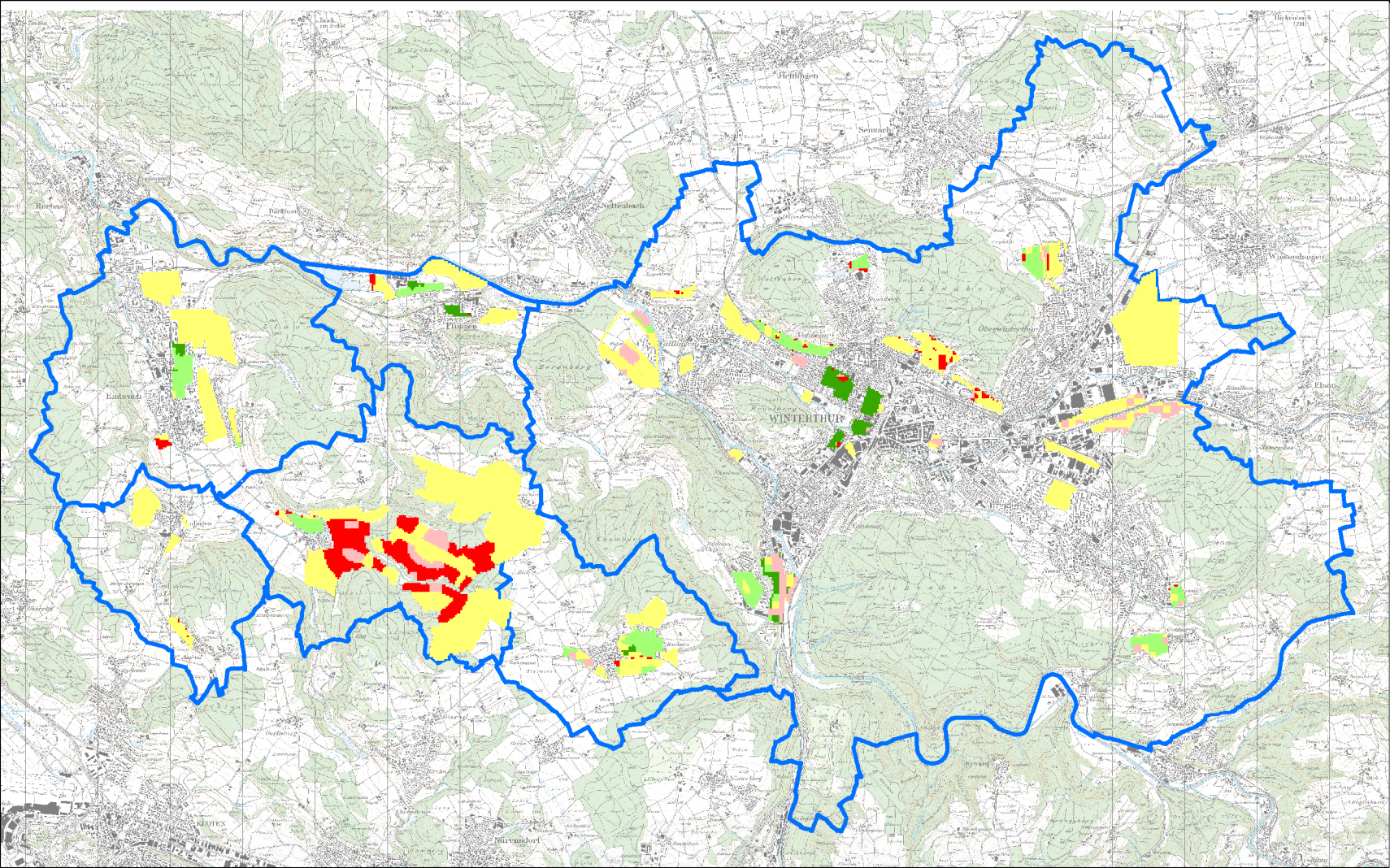
Total Punkte
-3286

Datum: 10.01.2014, HR Beck, Michael Meier

Dokumentation : http://giswiki.hsr.ch/GIS2_2013_Gruppe10

Wirkungsraster

Value		Value	Count	Points
-2		-2	1462	-2924
-1		-1	363	-363
0		0	3885	0
1		1	1	1
2				



Wirkungsflächen

