

## Vom Daten- und Darstellungsmodell zur GIS-Fachapplikation und Datenabgabe

Workshop 3  
GEOSummit 2012

---

**GEOSummit**  
Workshop 3

## Nutzungsplan mit GEOS Pro

- Überblick
  - Einlesen des Datenmodells
  - Erstellen der Eingabemasken mit Forms
  - Erfassen der Zonentypen
  - Erfassen der Zonenflächen
  - Abfragen erstellen
  - Legende erstellen
  - Daten exportieren

---

**GEOSummit**  
Workshop 3

HSR + HEIG-VD  
Autodesk, ESRI, a/m/t (Intergraph), QGIS-Usergruppe

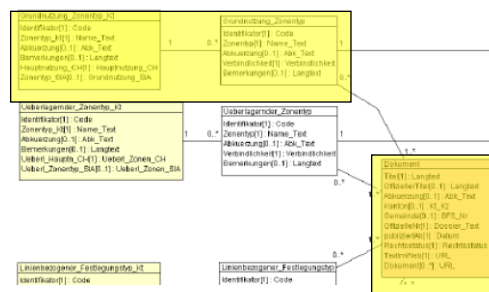
2

## Nutzungsplan mit GEOS Pro

- Einlesen des Datenmodells
  - Leere Datenbank erstellen
  - ILI einlesen
  - Erstellen der Mutationspipe

## Nutzungsplan mit GEOS Pro

- Erstellen der Eingabemasken mit Forms
  - Maske zum Erfassen der Grundzonentypen
  - Verknüpfung der 3 Tabellen Grundnutzung\_Zonentyp\_Kt Grundnutzung\_Zonentyp Dokument



## Nutzungsplan mit GEOS Pro

- Erstellen der Eingabemasken mit Forms
  - Dokument

Nutzungsplanung.Dokument

Tabelle Neu Spalten Aktuelle Zeile Verknüpfte Werte Hilfe

GID: z4e310f68-dd010008

Titel: BZ Ordnung

OffiziellerTitel: Bau und Zonenordnung Uster

Abkuerzung: BZ

Kanton: ZH

Gemeinde: 198

OffizielleNr: 1

publiziertAb: 01.04.199

Rechtsstatus: inKraft

TextimWeb: <leer>

Dokument: <leer>

Einfüge Modus: < Erster < Zurück Vorwärts > Letzter >

Zurücksetzen Speichern Löschen Tabelle oder Formular

## Nutzungsplan mit GEOS Pro

- Erstellen der Eingabemasken mit Forms
  - Grundnutzung\_Zonentyp\_Kt
    - Eigentlich Lieferung durch Kanton

Nutzungsplanung.Grundnutzung_Zonentyp_Kt							GEOS Pro
Tabelle	Neu	Spalten	Aktuelle Zeile	Verknüpfte Werte	Hilfe		
GID		Identifikator	Zonentyp_Kt	Abkürzung	Bemerkungen		
z-111		Wohnzone W1	W1	Wohnzone 1-geschossig	Bauzonen_1.Wohnzonen_11	Zonentyp_SA Wohnzonen_11.Wohnzone_a_111	
z-112		Wohnzone W2	W2	Wohnzone 2-geschossig	Bauzonen_1.Wohnzonen_11	Wohnzonen_11.Wohnzone_b_112	
z-113		Wohnzone W3	W3	Wohnzone 3-geschossig	Bauzonen_1.Wohnzonen_11	Wohnzonen_11.Wohnzone_c_113	
z-114		Wohnzone W4	W4	Wohnzone 4-geschossig	Bauzonen_1.Wohnzonen_11	Wohnzonen_11.Wohnzone_d_114	
z-121		Gewerbezone G	G	Gewerbezone	Bauzonen_1.Arbeitszonen_12	Arbeitszonen_12.Arbeitszone_a_121	
z-122		Industriezone I	I	Industriezone	Bauzonen_1.Arbeitszonen_12	Arbeitszonen_12.Arbeitszone_b_122	
z-141		Zentrumszone Z	Z	Zentrumszone	Bauzonen_1.Zentrumszonen_14	Zentrumszonen_14.allgemeine_Zentrumszone_141	
z-142		Kernzone K	K	Kernzone	Bauzonen_1.Zentrumszonen_14	Zentrumszonen_14.Kernzone_142	
z-151		Öffentliche Bauten A	Oe	Zone für öffentliche Bauten und Anlagen	Bauzonen_1.Zonen_fuer_offentliche_Nutzung...	Zonen_fuer_offentliche_Nutzungen_15.Zone_fuer_offentliche_B...	
z-152		Öffentliche Bauten FZ	Oe	Zone für öffentlichen Sport und Freizeitanlagen	Bauzonen_1.Zonen_fuer_offentliche_Nutzung...	Zonen_fuer_offentliche_Nutzungen_15.Zone_fuer_offentlichen...	
z-162		Freihaltzone F	F	Freihaltzone	Bauzonen_1.eingeschraenkte_Bauzonen_16	eingeschraenkte_Bauzonen_16.weiterer_Zonentyp_162	
z-421		Reservezone R	R	Reservezone	weitere_Zonen_42.weitere_Zonen_Reservezonen...	weitere_Zonen_nach_Art18_Abs2_RPG_42.Reservezone_421	
Neu		Zurücksetzen		Speichern	Löschen		
						Tabelle oder Formular	

## Nutzungsplan mit GEOS Pro

- Erstellen der Eingabemasken mit Forms

The screenshot shows the 'NutzungsplanungGrundnutzung\_Zonentyp' window. It contains a table with columns: G., Identifikator, Zonentyp, Abkuerzung, Verbindlichkeit, Bemerkungen, and Zonentyp\_Kt\_2->. The table lists various land use types (e.g., 111, 112, 113, 114) and their corresponding abbreviations and descriptions. Below the table is a form titled 'R1 (Grundn\_Zone) -> Grundnutzung\_Zonentyp'. The form has fields for 'Vorschrift->', 'Titel\_1', 'Kanton\_1', 'Gemeinde\_1', 'OffizielleNr\_1', and 'Rechtsstatus\_1'. The 'Vorschrift->' field is set to 'BZ 198', 'Titel\_1' to 'BZ Ordnung', 'Kanton\_1' to 'ZH', 'Gemeinde\_1' to '198', 'OffizielleNr\_1' to '1', and 'Rechtsstatus\_1' to 'inKraft'. The form also has buttons for 'Neu', 'Zurücksetzen', 'Speichern', 'Löschen', and 'Tabelle oder Formular'.

**GEO**Summit  
Workshop 3

HSR + HEIG-VD  
Autodesk, ESRI, a/m/t (Intergraph), QGIS-Usergruppe

7

## Nutzungsplan mit GEOS Pro

- Erstellen der Eingabemasken mit Forms
  - Erstellen der Lookup's

The screenshot shows the 'Lookup Felder Auswahl' dialog box. It has a list of fields to select for the lookup: 'Identifikator', 'Zonentyp\_Kt', 'Abkuerzung', 'Bemerkungen', 'Hauptnutzung\_CH', 'Zonentyp\_SIA', 'GID', and 'ID'. The 'Identifikator' and 'Zonentyp\_Kt' fields are checked. Below the list are buttons for 'Auswahl invertieren', 'Abbrechen', and 'Weiter'. To the left of the dialog box, there is a table titled 'Zonentyp\_Kt\_2->' with columns: 'Zonentyp\_Kt', 'Aktuelle Spalte', and 'Zonentyp\_Kt\_2->'. The table lists various land use types (e.g., 111, 112, 113, 114) and their corresponding abbreviations and descriptions. The 'Zonentyp\_Kt\_2->' column is highlighted. To the right of the dialog box, there is a table titled 'Zonentyp\_Kt\_2->' with columns: 'Zonentyp\_Kt', 'Aktuelle Spalte', and 'Zonentyp\_Kt\_2->'. The table lists various land use types (e.g., 111, 112, 113, 114) and their corresponding abbreviations and descriptions. The 'Zonentyp\_Kt\_2->' column is highlighted.

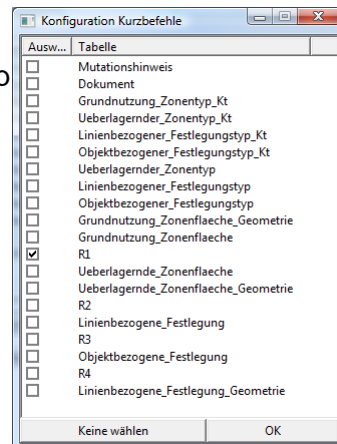
**GEO**Summit  
Workshop 3

HSR + HEIG-VD  
Autodesk, ESRI, a/m/t (Intergraph), QGIS-Usergruppe

8

## Nutzungsplan mit GEOS Pro

- Erstellen der Eingabemasken mit Forms
  - Erstellen Unterformulare
    - Öffnen Grundnutzung\_Zonentyp
    - Tabelle->Kurzbehele



**GEOSummit**  
Workshop 3

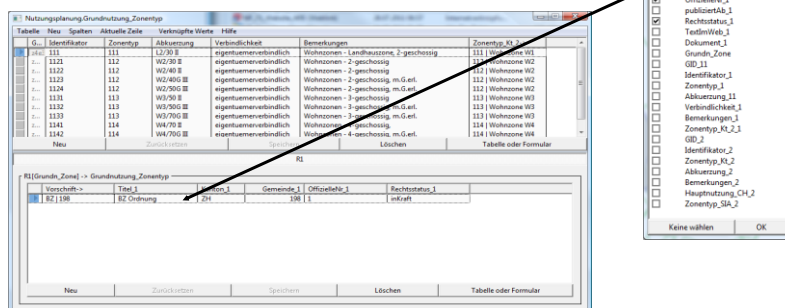
HSR + HEIG-VD

Autodesk, ESRI, a/m/t (Intergraph), QGIS-Usergruppe

9

## Nutzungsplan mit GEOS Pro

- Erstellen der Eingabemasken mit Forms
  - Erstellen Unterformulare
    - Vorschrift Lookup Modus wie oben
    - Kolonnen wählen



**GEOSummit**  
Workshop 3

HSR + HEIG-VD

Autodesk, ESRI, a/m/t (Intergraph), QGIS-Usergruppe

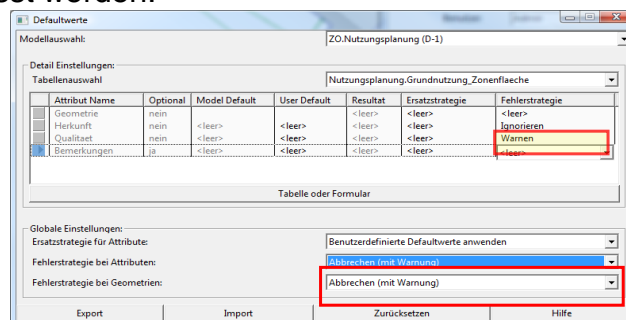
10

## Nutzungsplan mit GEOS Pro

- Erstellen Unterformulare
  - Analoges Vorgehen für die anderen drei Typen
    - Ueberlagerender\_Zonentyp
    - Linienbezogener\_Festlegungstyp
    - Objektbezogener\_Festlegungstyp

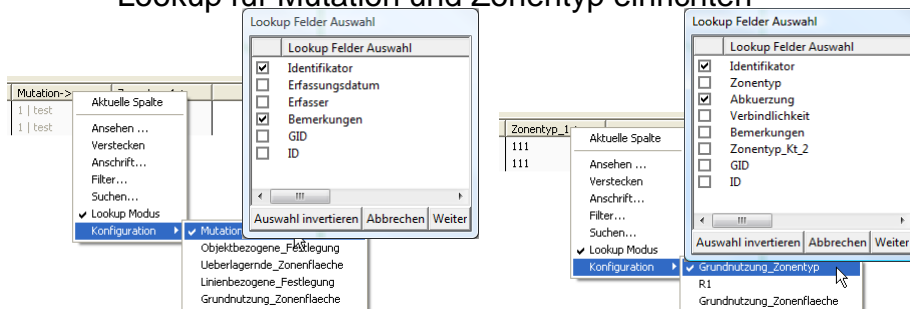
## Nutzungsplan mit GEOS Pro

- Zulassen von leeren Mantatory-Werten
  - Während der Erfassung kann es hilfreich sein, Mandatory-Attribute leer zu lassen. Diese können später erfasst werden.



## Nutzungsplan mit GEOS Pro

- Erstellen der Eingabemasken mit Forms für Benutzer x
  - Grundnutzung\_Zonenfläche einrichten
  - Lookup für Mutation und Zonentyp einrichten



**GEOSummit**  
Workshop 3

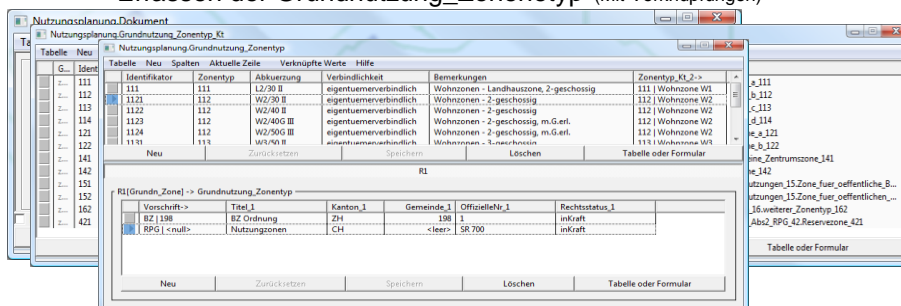
HSR + HEIG-VD

Autodesk, ESRI, a/m/t (Intergraph), QGIS-Usergruppe

13

## Nutzungsplan mit GEOS Pro

- Erfassen der Zonentypen
  - Erfassen der Dokumente (Ohne Verknüpfungen)
  - Erfassen der Grundnutzung\_Zonentyp\_Kt (Ohne Verknüpfungen)
  - Erfassen der Grundnutzung\_Zonenetyp (Mit Verknüpfungen)



**GEOSummit**  
Workshop 3

HSR + HEIG-VD

Autodesk, ESRI, a/m/t (Intergraph), QGIS-Usergruppe

14

## Nutzungsplan mit GEOS Pro

- Erfassen der Grundnutzung\_Zonenflaeche
  - Bemerkung muss eingetippt werden, die anderen Attribute können ausgewählt werden.

## Nutzungsplan mit GEOS Pro

- Abfragen erstellen
  - Es sind hier grundsätzlich keine zusätzlichen Abfragen notwendig da keine CONSTRAINTS existieren.
  - Der Test ob Mantatory Attribute leer sind, erfolgt über den ITF-Export



## Nutzungsplan mit GEOS Pro

- Legende erstellen
  - Attributbasierte Darstellung
  - IF(Input.Zonentyp\_11='111';RGB(255;243;0);  
IF(Input.Zonentyp\_11='112';RGB(242;204;115);  
IF(Input.Zonentyp\_11='113';RGB(255;77;0);  
IF(Input.Zonentyp\_11='114';RGB(255;0;0);  
RGB(255;255;255))))  
usw.

## Nutzungsplan mit GEOS Pro

- Export nach ILI2
  - Hilfsprogramme->Export

**Fragen?**

**Kontakt:**

Hugo Thalmann  
h.thalmann@amt.ch



**GEO**Summit  
Workshop 3

HSR + HEIG-VD  
Autodesk, ESRI, a/m/t (Intergraph), QGIS-Usergruppe

19