



# DM\_BUNv2

Datenmodell

zu

Betreuung und Unterhalt von  
Naturschutzgebieten  
im Kanton Zürich

10. Juni 2008



Baudirektion  
Kanton Zürich



## Inhaltsverzeichnis:

Übersicht grafisch	3
Kommentierter HTML Export mit Geodatabase Designer:	4
- Domains	4
- ObjectClasses	15
- Spatial References	28

Änderungsgeschichte			
Version:	Datum	Autor(en):	Bemerkungen und Änderungen
1.0	10.06.2008	Andreas Lienhard	Objektexport SDE -> PGDB HTML Export mit Gedatabase Designer Grafische Übersicht und Kommentieren der HTML-Tabellen

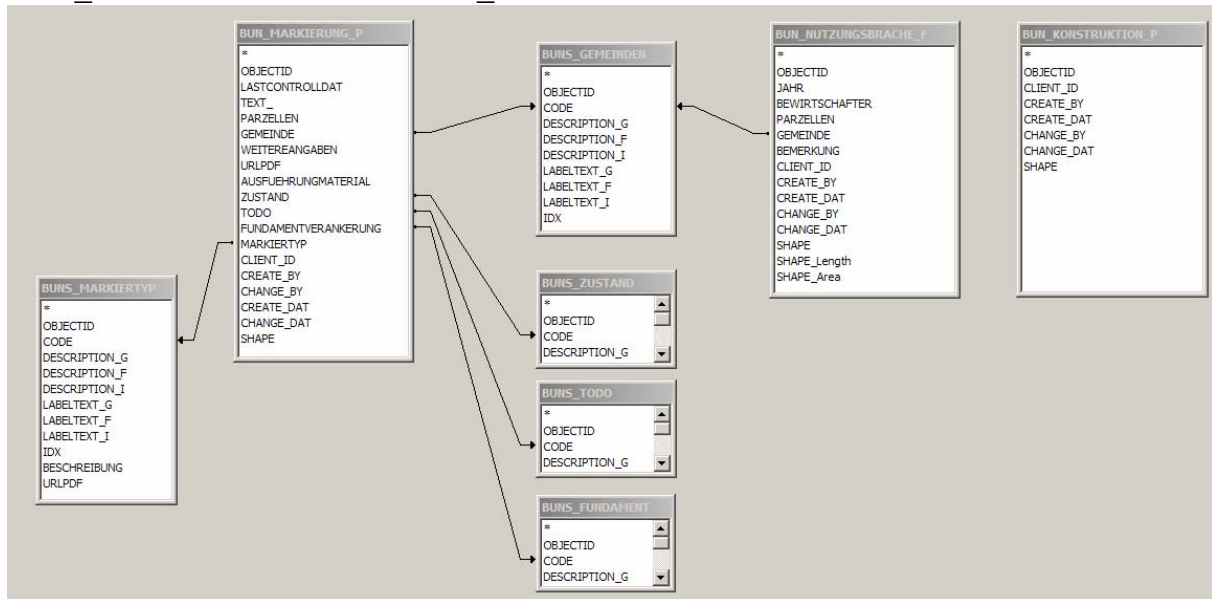
Geben Sie hier alle projektweit verwendeten Referenzunterlagen an, die im Zusammenhang mit dem vorliegen-den Dokument wichtig sind.

Referenzierte Dokumente			
Version:	Datum	Autor(en):	Dokumente
DM_BUNv2.xml	10.06.2008	Andreas Lienhard	ESRI-XML des Personal GDB-Schemas
DM_BUNv2.gdb	10.06.2008	Andreas Lienhard	Leere ESRI Personal GDB für ArcGIS 9.2

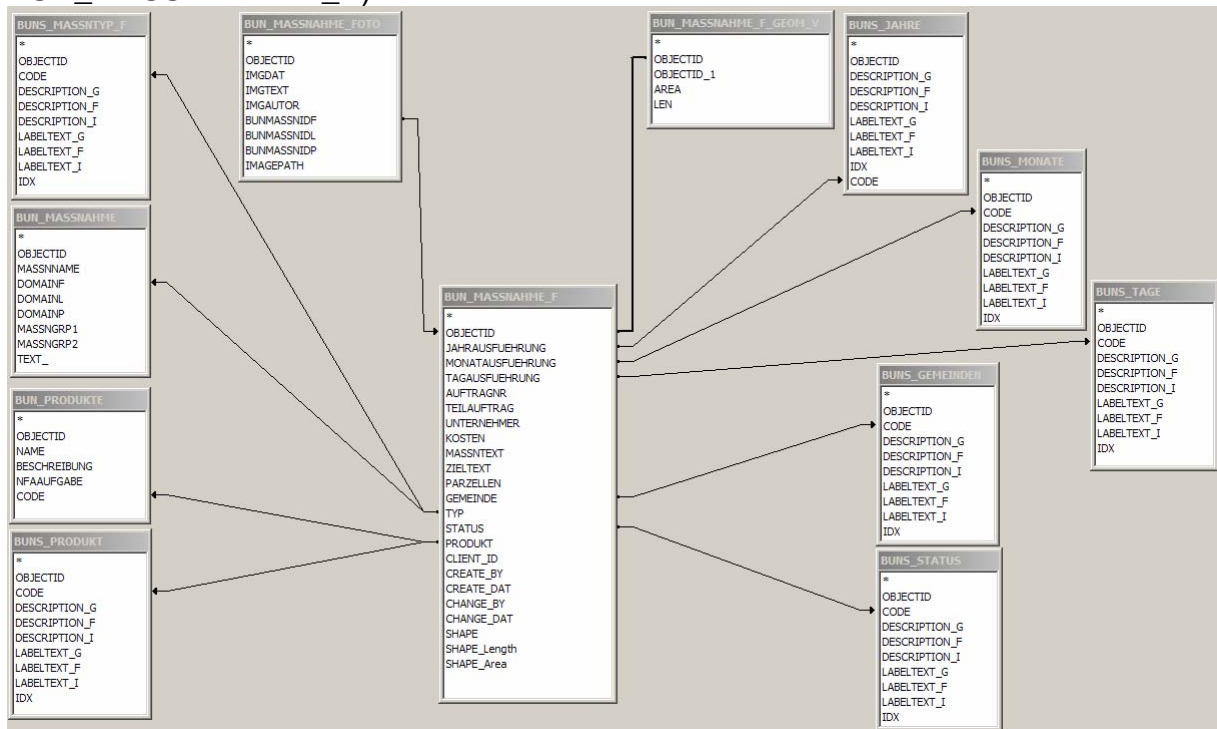


## Übersicht grafisch

BUN\_MARKIERUNGEN\_P, BUN\_NUTZUNGSBRACHEN\_F,  
BUN\_KONTRUKTIONSPUNKTE\_P:



BUN\_MASSNAHMEN\_F (entspricht analog auch für BUN\_MASSNAHMEN\_L,  
BUN\_MASSNAHMEN\_P):





## Kommentierter HTML Export mit Geodatabase Designer:

### DM BUNv2

Datenmodell mit Geodatabase Designer by ESRI

Betreuung und Unterhalt von Naturschutzgebieten im Kanton Zürich  
Realisierung mit

- a) ArcSDE für WebGIS BUN (WebOffice/ArcIMS v. 9.2)
- b) Personal GDB für DesktopArcGIS v.9.2)

#### Schema Creation

Creation Date 2008-06-10 13:26:22  
Creator A. Lienhard, Fachstelle Naturschutz (B160LA1 on W203187)

#### Geodatabase

Workspace Type a) Personal / b) SDE: sgis0002  
Flavor Access / ArcSDE-Oracle  
Version 2.2.0 / 9.2

#### Connection Properties

DATABASE D:\ALN\_FNS.mdb / Schema: ALN\_FNS

### Table Of Contents

#### Domains

*Listing of Coded Value and Range Domains.*

#### ObjectClasses

*Listing of Tables and FeatureClasses.*

#### Spatial References

*Listing of Standalone and FeatureDataset Spatial References.*

### Domains

Domain Name	Owner	Domain Type
<a href="#">BFS_GEMEINDE</a>		Coded Value
<a href="#">FNS_BUN_Fundament</a>		Coded Value
<a href="#">FNS_BUN_Jahre</a>		Coded Value
<a href="#">FNS_BUN_MarkierTyp</a>		Coded Value
<a href="#">FNS_BUN_MassnTyp_F</a>		Coded Value
<a href="#">FNS_BUN_MassnTyp_L</a>		Coded Value
<a href="#">FNS_BUN_MassnTyp_P</a>		Coded Value
<a href="#">FNS_BUN_Monate</a>		Coded Value
<a href="#">FNS_BUN_Produkt</a>		Coded Value
<a href="#">FNS_BUN_Status</a>		Coded Value
<a href="#">FNS_BUN_Tage</a>		Coded Value
<a href="#">FNS_BUN_ToDo</a>		Coded Value
<a href="#">FNS_BUN_Zustand</a>		Coded Value



## BFS\_GEMEINDE

<b>Owner</b>	GISZentrum
<b>Description</b>	BFS_GEMEINDE
<b>Domain Type</b>	Coded Value
<b>Field Type</b>	Small Integer
<b>Merge Policy</b>	Default Value
<b>Split Policy</b>	Default Value
<b>Domain Members</b>	
<b>Name</b>	<b>Value</b>
Adlikon	21
Adliswil	131
Aesch (ZH)	241
Aeugst am Albis	1
Affoltern am Albis	2
Altikon	211
Andelfingen	30
Bachenbülach	51
Bachs	81
Bassersdorf	52
Bauma	171
Benken (ZH)	22
Berg am Irchel	23
Bertschikon	212
Birmensdorf (ZH)	242
Bonstetten	3
Boppelsen	82
Brütten	213
Bubikon	112
Buch am Irchel	24
Buchs (ZH)	83
Bäretswil	111
Bülach	53
Dachsen	25
Dielsdorf	86
Dietikon	243
Dietlikon	54
Dinhard	216
Dorf	26
Dägerlen	214
Dällikon	84
Dänikon	85
Dättlikon	215
Dübendorf	191
Dürnten	113
Egg	192
Eglisau	55
Elgg	217
Ellikon an der Thur	218
Elsau	219
Embrach	56
Erlenbach (ZH)	151
Fehraltorf	172
Feuerthalen	27
Fischenthal	114
Flaach	28
Flurlingen	29
Freienstein-Teufen	57
Fällanden	193
Geroldswil	244





Glattfelden	58
Gossau (ZH)	115
Greifensee	194
Grüningen	116
Hagenbuch	220
Hausen am Albis	4
Hedingen	5
Henggart	31
Herrliberg	152
Hettlingen	221
Hinwil	117
Hirzel	132
Hittnau	173
Hochfelden	59
Hofstetten (ZH)	222
Hombrechtikon	153
Horgen	133
Humlikon	32
Höri	60
Hüntwangen	61
Hütten	134
Hüttikon	87
Illnau-Effretikon	174
Kappel am Albis	6
Kilchberg (ZH)	135
Kleinandelfingen	33
Kloten	62
Knonau	7
Kyburg	175
Küsnacht (ZH)	154
Langnau am Albis	136
Laufen-Uhwiesen	34
Lindau	176
Lufingen	63
Marthalen	35
Maschwanden	8
Maur	195
Meilen	156
Mettmenstetten	9
Männedorf	155
Mönchaltorf	196
Neerach	88
Neftenbach	223
Niederglatt	89
Niederhasli	90
Niederweningen	91
Nürensdorf	64
Oberembrach	65
Oberengstringen	245
Oberglatt	92
Oberrieden	137
Oberstammheim	36
Oberweningen	93
Obfelden	10
Oetwil am See	157
Oetwil an der Limmat	246
Opfikon	66
Ossingen	37
Otelfingen	94
Ottenbach	11



Pfungen	224
Pfäffikon	177
Rafz	67
Regensberg	95
Regensdorf	96
Rheinau	38
Richterswil	138
Rickenbach (ZH)	225
Rifferswil	12
Rorbas	68
Russikon	178
Rümlang	97
Rüschlikon	139
Rüti (ZH)	118
Schlatt	226
Schleinikon	98
Schlieren	247
Schwerzenbach	197
Schöfflisdorf	99
Schönenberg (ZH)	140
Seegräben	119
Seuzach	227
Stadel (ZH)	100
Stallikon	13
Steinmaur	101
Sternenberg	179
Stäfa	158
Thalheim an der Thur	39
Thalwil	141
Truttikon	41
Trüllikon	40
Turbenthal	228
Uetikon am See	159
Uitikon	248
Unterengstringen	249
Unterstammheim	42
Urdorf	250
Uster	198
Volken	43
Volketswil	199
Wald (ZH)	120
Wallisellen	69
Waltalingen	44
Wangen-Brüttisellen	200
Wasterkingen	70
Weiach	102
Weiningen (ZH)	251
Weisslingen	180
Wettswil am Albis	14
Wetzikon (ZH)	121
Wiesendangen	229
Wil (ZH)	71
Wila	181
Wildberg	182
Winkel	72
Winterthur	230
Wädenswil	142
Zell (ZH)	231
Zollikon	161
Zumikon	160



Zürich	261
ausserhalb Kanton Zürich	0
<b>Associations</b>	
<b>ObjectClass</b>	<b>Subtype</b>
BUN_MARKIERUNG_P	-
BUN_MASSNAHME_F	-
BUN_MASSNAHME_L	-
BUN_MASSNAHME_P	-
BUN_NUTZUNGSBRACHE_F	-
<b>Field</b>	<b>GEMEINDE</b>

## FNS\_BUN\_Fundament

<b>Owner</b>	ALN_FNS
<b>Description</b>	FNS_BUN_Fundament
<b>Domain Type</b>	Coded Value
<b>Field Type</b>	Integer
<b>Merge Policy</b>	Default Value
<b>Split Policy</b>	Default Value
<b>Domain Members</b>	
<b>Name</b>	<b>Value</b>
Unbekannt	0
Metallrohr in Beton	1
Holzpfaahl in Beton	2
Metallrohr in Rohr	3
Holzpfaahl in Rohr	4
Metallrohr gerammt	5
Holzpfaahl gerammt	6
Andere Befestigung	7
<b>Associations</b>	
<b>ObjectClass</b>	<b>Subtype</b>
BUN_MARKIERUNG_P	-
<b>Field</b>	<b>FUNDAMENTVERANKERUNG</b>

## FNS\_BUN\_Jahre

<b>Owner</b>	ALN_FNS
<b>Description</b>	FNS_BUN_Jahre
<b>Domain Type</b>	Coded Value
<b>Field Type</b>	Small Integer
<b>Merge Policy</b>	Default Value
<b>Split Policy</b>	Default Value
<b>Domain Members</b>	
<b>Name</b>	<b>Value</b>
2006	2006
2007	2007
2008	2008
2009	2009
2010	2010
2011	2011
2012	2012
<b>Associations</b>	
<b>ObjectClass</b>	<b>Subtype</b>
BUN_MASSNAHME_F	-
BUN_MASSNAHME_L	-
BUN_MASSNAHME_P	-
BUN_NUTZUNGSBRACHE_F	-
<b>Field</b>	<b>JAHRAUSFUEHRUNG</b>





## FNS\_BUN\_MarkierTyp

<b>Owner</b>	ALN_FNS
<b>Description</b>	FNS_BUN_MarkierTyp
<b>Domain Type</b>	Coded Value
<b>Field Type</b>	Integer
<b>Merge Policy</b>	Default Value
<b>Split Policy</b>	Default Value

### Domain Members

Name	Value
Orientierungstafel gross	0
Infotafel gross	1
Seeschutzboje	2
Wegsperrung	3
Schwimmbalken	4
Anderer Markierungstyp	5
Orientierungstafel klein	6
Eulentafel	7
Bautafel	8
Detailtafel	9
Aktuelltafel auf Orientierungstafel gross	10
Aktuelltafel auf Informationstafel gross	11
Einfacher Pflock	12
Magnet-/Metallmarkierung	13
Sicherheit/Warnschild	14
Temporäres Plakat: Leinenpflicht	15

### Associations

ObjectClass	Subtype	Field
BUN_MARKIERUNG_P	-	MARKIERTYP

## FNS\_BUN\_MassnTyp\_F

<b>Owner</b>	ALN_FNS
<b>Description</b>	FNS_BUN_MassnTyp_F
<b>Domain Type</b>	Coded Value
<b>Field Type</b>	Integer
<b>Merge Policy</b>	Default Value
<b>Split Policy</b>	Default Value

### Domain Members

Name	Value
B Auspflanzung, Ansiedlung	1
B Bodenumbruch (Fräsen, Pflügen)	2
B Bodenumbruch mit Direktbegrünung	3
B Bodenumbruch mit Einsaat	4
B Humusabtrag	5
B Humusabtrag mit Direktbegrünung	6
B Humusabtrag mit Einsaat	7
E Teilentbuschen, Auslichten, Durchforsten	10
E Baum fällen, entfernen	11
E Baumreihe fällen, entfernen	12
E Entbuschen	13
E Roden	14
F Aufforstung	20
F Baumpflanzung	21
F Baumpflege, Baumschutz	22
F Gehölzpflanzung	23
G Bodenkundliche / Geologische Abklärung	30
G Erfolgskontrolle / Dauerbeobachtung	31
G Erholungsstudie/ -konzept	32
G Fauna-, Flora-Kartierung	33
G Hydrologische Studie	34



G Übrige Studie	35
J Ausgraben	40
J Herbizideinsatz	41
J Jäten	42
L Baute entfernen	50
L Einrichtung entfernen	51
L Unterhalt, Anlage Erholungseinrichtung	52
L Wegeunterhalt	53
L Zaun entfernen	54
L Zäunen	55
M Bewirtschaftungserschliessung	60
M Einfaches Mähen	61
M Frünschnitt auf Teilbereichen	62
M Frünschnitt ganze Flächen	63
M Material räumen	64
M Schnittgut entfernen	65
M Zeitlich gestaffeltes Mähen	66
S Anlage von Kleinstrukturen	70
S Erhalt u. Förderung v. Höhlenbäume	71
S Nisthilfen anbringen, unterhalten	72
S Trockenmauern anlegen, unterhalten	73
S Unterhalt von Kleinstrukturen	74
W Andere Uferbestigungen	80
W Anlegen von Teichen	81
W Anlegen, Ausbaggern von Torfstichen	82
W Ausbaggern Graben	83
W Einstau, Wehr anlegen	84
W Entwässerung anlegen oder unterhalten	85
W Fliessgewässer, Graben aufheben	86
W Fliessgewässer/Graben anlegen/Ausdolen	87
W Grundablass, Ausfischen von Teichen	88
W Röhrichschutz	89
W Uferbefestigung mit Buhnen	90
W Uferbefestigung mit Faschinen	91
W Unterhalt, Ausmähen von Gräben	92
W Unterhalt, Ausmähen von Teichen	93
W Unterhalt, Ausmähen von Torfstichen	94

#### **Associations**

<b>ObjectClass</b>	<b>Subtype</b>	<b>Field</b>
BUN_MASSNAHME_F	-	TYP



## FNS\_BUN\_MassnTyp\_L

<b>Owner</b>	ALN_FNS
<b>Description</b>	FNS_BUN_MassnTyp_L
<b>Domain Type</b>	Coded Value
<b>Field Type</b>	Integer
<b>Merge Policy</b>	Default Value
<b>Split Policy</b>	Default Value

### Domain Members

<b>Name</b>	<b>Value</b>
B Auspflanzung, Ansiedlung	1
J Ausgraben	40
J Herbizideinsatz	41
J Jäten	42
E Teilentbuschen, Auslichten, Durchforsten	10
E Baumreihe fällen, entfernen	12
F Baumpflege, Baumschutz	22
F Gehölzpflanzung	23
L Baute entfernen	50
L Einrichtung entfernen	51
L Unterhalt, Anlage Erholungseinrichtung	52
L Wegeunterhalt	53
L Zaun entfernen	54
L Zäunen	55
M Bewirtschaftungerschliessung	60
M Material räumen	64
S Anlage von Kleinstrukturen	70
S Trockenmauern anlegen, unterhalten	73
S Unterhalt von Kleinstrukturen	74
W Andere Uferbestigungen	80
W Ausbaggern Graben	83
W Entwässerung anlegen oder unterhalten	85
W Fliessgewässer, Graben aufheben	86
W Fliessgewässer/Graben anlegen/ausdolen	87
W Röhrichschutz	89
W Uferbefestigung mit Buhnen	90
W Uferbefestigung mit Faschinen	91
W Unterhalt, Ausmähen von Gräben	92

### Associations

<b>ObjectClass</b>	<b>Subtype</b>	<b>Field</b>
BUN_MASSNAHME_L	-	TYP



## FNS\_BUN\_MassnTyp\_P

<b>Owner</b>	ALN_FNS
<b>Description</b>	FNS_BUN_MassnTyp_P
<b>Domain Type</b>	Coded Value
<b>Field Type</b>	Integer
<b>Merge Policy</b>	Default Value
<b>Split Policy</b>	Default Value

### Domain Members

<b>Name</b>	<b>Value</b>
B Auspflanzung, Ansiedlung	1
E Baum fällen, entfernen	11
F Baumpflanzung	21
F Baumpflege, Baumschutz	22
F Gehölzpflanzung	23
G Bodenkundliche / Geologische Abklärung	30
G Erfolgskontrolle / Dauerbeobachtung	31
G Erholungsstudie/ -konzept	32
G Fauna-, Flora-Kartierung	33
G Hydrologische Studie	34
G Übrige Studie	35
J Ausgraben	40
J Herbizideinsatz	41
J Jäten	42
L Baute entfernen	50
L Einrichtung entfernen	51
L Unterhalt, Anlage Erholungseinrichtung	52
M Bewirtschaftungerschliessung	60
M Material räumen	64
S Anlage von Kleinstrukturen	70
S Erhalt u. Förderung v. Höhlenbäume	71
S Nisthilfen anbringen, unterhalten	72
S Trockenmauern anlegen, unterhalten	73
S Unterhalt von Kleinstrukturen	74
W Einstau, Wehr anlegen	84
W Entwässerung anlegen oder unterhalten	85

### Associations

<b>ObjectClass</b>	<b>Subtype</b>	<b>Field</b>
BUN_MASSNAHME_P	-	TYP



## FNS\_BUN\_Monate

<b>Owner</b>	ALN_FNS
<b>Description</b>	FNS_BUN_Monate
<b>Domain Type</b>	Coded Value
<b>Field Type</b>	Small Integer
<b>Merge Policy</b>	Default Value
<b>Split Policy</b>	Default Value

### Domain Members

<b>Name</b>	<b>Value</b>
Unbekannt	0
1	1
2	2
3	3
4	4
5	5
6	6
7	7
8	8
9	9
10	10
11	11
12	12

### Associations

<b>ObjectClass</b>	<b>Subtype</b>	<b>Field</b>
BUN_MASSNAHME_F	-	MONATAUSFUEHRUNG
BUN_MASSNAHME_L	-	MONATAUSFUEHRUNG
BUN_MASSNAHME_P	-	MONATAUSFUEHRUNG

## FNS\_BUN\_Produkt

<b>Owner</b>	ALN_FNS
<b>Description</b>	FNS_BUN_Produkt
<b>Domain Type</b>	Coded Value
<b>Field Type</b>	Integer
<b>Merge Policy</b>	Default Value
<b>Split Policy</b>	Default Value

### Domain Members

<b>Name</b>	<b>Value</b>
FNS: Unterhalt, KS 3310	1
FNS: Beiträge & Pflege, KS 3220	2
FNS: Planung, Aufsicht, Beratung, KS 3110	3
FNS: Umsetzung Aktionsplan Flachmoore, KS 4100	4
FNS: Umsetzung Aktionsplan TWW, KS 4310	5
FNS: Umsetzung Artenschutz, KS 4510	6
FNS: Umsetzung Gebietsentwicklungsplan, KS 4700	7
FNS: Umsetzung Hochmoorregeneration, KS 4210	8
FNS: Umsetzung Kiegrubenbiotope, KS 4410	9
FNS: Umsetzung Lichte Wälder, KS 5110	10
FNS: Grundlagen, Studien, KS 1000	11
Leistungen Andere Kant.Stellen	21
Leistungen Gemeinden	22
Leistungen Vereine	23
Leistungen Andere Akteure	24

### Associations

<b>ObjectClass</b>	<b>Subtype</b>	<b>Field</b>
BUN_MASSNAHME_F	-	PRODUKT
BUN_MASSNAHME_L	-	PRODUKT
BUN_MASSNAHME_P	-	PRODUKT



## FNS\_BUN\_Status

<b>Owner</b>	ALN_FNS
<b>Description</b>	FNS_BUN_Status
<b>Domain Type</b>	Coded Value
<b>Field Type</b>	Integer
<b>Merge Policy</b>	Default Value
<b>Split Policy</b>	Default Value

### Domain Members

Name	Value
Idee	0
Geplant	1
In Umsetzung	2
Ausgeführt	3

### Associations

ObjectClass	Subtype	Field
BUN_MASSNAHME_F	-	STATUS
BUN_MASSNAHME_L	-	STATUS
BUN_MASSNAHME_P	-	STATUS

## FNS\_BUN\_Tage

<b>Owner</b>	ALN_FNS
<b>Description</b>	FNS_BUN_Tage
<b>Domain Type</b>	Coded Value
<b>Field Type</b>	Small Integer
<b>Merge Policy</b>	Default Value
<b>Split Policy</b>	Default Value

### Domain Members

Name	Value
Unbekannt	0
1	1
2	2
3	3
4	4
5	5
6	6
7	7
8	8
9	9
10	10
12	11
14	13
15	15
16	16
17	17
18	18
19	19
20	20
21	21
22	22
23	23
24	24
25	25
26	26
27	27
28	28
29	29
30	30
31	31

### Associations

ObjectClass	Subtype	Field
-------------	---------	-------





BUN_MASSNAHME_F	-	TAG AUSFUEHRUNG
BUN_MASSNAHME_L	-	TAG AUSFUEHRUNG
BUN_MASSNAHME_P	-	TAG AUSFUEHRUNG

## FNS\_BUN\_ToDo

<b>Owner</b>	ALN_FNS
<b>Description</b>	FNS_BUN_ToDo
<b>Domain Type</b>	Coded Value
<b>Field Type</b>	Integer
<b>Merge Policy</b>	Default Value
<b>Split Policy</b>	Default Value

### Domain Members

Name	Value
Nichts	0
Kontrollieren	1
Reinigen	2
Reparieren	3
Neu erstellen oder ersetzen	4
Entfernen	5
Inhalte aktualisieren	6

### Associations

ObjectClass	Subtype	Field
BUN_MARKIERUNG_P	-	TOD O

## FNS\_BUN\_Zustand

<b>Owner</b>	ALN_FNS
<b>Description</b>	FNS_BUN_Zustand
<b>Domain Type</b>	Coded Value
<b>Field Type</b>	Integer
<b>Merge Policy</b>	Default Value
<b>Split Policy</b>	Default Value

### Domain Members

Name	Value
In Ordnung	0
Verschmutzt	1
Defekt	2
Zerstört oder Verschwunden	3

### Associations

ObjectClass	Subtype	Field
BUN_MARKIERUNG_P	-	ZUSTAND



## ObjectClasses

ObjectClass Name	Type	Geometry	Subtype
<b>BUN</b>			<a href="#">SR</a>
<a href="#">BUN KONSTRUKTION_P</a>	FeatureClass	Point	-
<a href="#">BUN MARKIERUNG_P</a>	FeatureClass	Point	-
<a href="#">BUN MASSNAHME_F</a>	FeatureClass	Polygon	-
<a href="#">BUN MASSNAHME_L</a>	FeatureClass	Polyline	-
<a href="#">BUN MASSNAHME_P</a>	FeatureClass	Point	-
<a href="#">BUN NUTZUNGSBRACHE_F</a>	FeatureClass	Polygon	-
<b>Stand Alone ObjectClass(s)</b>			
<a href="#">BUN MASSNAHME</a>	Table	-	-
<a href="#">BUN MASSNAHME_F GEOM_V</a>	Table	-	-
<a href="#">BUN MASSNAHME_L GEOM_V</a>	Table	-	-
<a href="#">BUN MASSNAHME FOTO</a>	Table	-	-
<a href="#">BUN PRODUKTE</a>	Table	-	-
<a href="#">BUNS FUNDAMENT</a>	Table	-	-
<a href="#">BUNS GEMEINDEN</a>	Table	-	-
<a href="#">BUNS JAHRE</a>	Table	-	-
<a href="#">BUNS MARKIERTYP</a>	Table	-	-
<a href="#">BUNS MASSNTYP_F</a>	Table	-	-
<a href="#">BUNS MASSNTYP_L</a>	Table	-	-
<a href="#">BUNS MASSNTYP_P</a>	Table	-	-
<a href="#">BUNS MONATE</a>	Table	-	-
<a href="#">BUNS PRODUKT</a>	Table	-	-
<a href="#">BUNS STATUS</a>	Table	-	-
<a href="#">BUNS TAGE</a>	Table	-	-
<a href="#">BUNS TODO</a>	Table	-	-
<a href="#">BUNS ZUSTAND</a>	Table	-	-



## BUN\_KONSTRUKTION\_P (Owner: ALN\_FNS)

Diese Featureklasse hat keine inhaltliche Relevanz. Sie dient dazu in WebGIS BUN Hilfspunkte über die direkte Koordinateneingabe zu konstruieren (zB. ab GPS Koordinaten) um dann bei der Digitalisierung von Flächen und Linien auf diese Konstruktionspunkte fangen (snapping) zu können.

<b>Alias</b>	BUN_KONSTRUKTION_P	<b>Geometry:</b> Point							
<b>Dataset Type</b>	FeatureClass	<b>Average Number of Points:</b> 0							
<b>FeatureType</b>	Simple	<b>Has M:</b> No <b>Has Z:</b> No <b>Grid Size:</b> 250							
<b>Field Name</b>	<b>Alias</b>	<b>Type</b>	<b>Precn.</b>	<b>Scale</b>	<b>Length</b>	<b>Edit</b>	<b>Null</b>	<b>Req.</b>	<b>Domain Fixed</b>
OBJECTID	OBJECTID	OID	0	0	4	No	No	Yes	Yes
CLIENT_ID	CLIENT_ID (WebOffice: Gebietscode, wird nicht für Berechtigungen verwendet)	String	0	0	150	Yes	Yes	No	No
CREATE_BY	CREATE_BY (WebOffice User Management Loginname)	String	0	0	19	Yes	Yes	No	No
CREATE_DAT	CREATE_DAT	String	0	0	19	Yes	Yes	No	No
CHANGE_BY	CHANGE_BY (WebOffice User Management Loginname, wird nur bei Geometrie- und nicht bei Attributänderungen nachgeführt)	String	0	0	19	Yes	Yes	No	No
CHANGE_DAT	CHANGE_DAT (Wird nur bei Geometrie- und nicht bei Attributänderungen nachgeführt)	String	0	0	19	Yes	Yes	No	No
SHAPE	SHAPE	Geometry	0	0	0	Yes	Yes	Yes	Yes
<b>Subtype Name</b>	<b>Default Value</b>	<b>Domain</b>							
<b>ObjectClass</b>									
<b>Index Name</b>	<b>Ascending</b>	<b>Unique</b>			<b>Fields</b>				
FDO_OBJECTID	Yes	Yes			OBJECTID				
SHAPE_INDEX	Yes	Yes			SHAPE				

## BUN\_MARKIERUNG\_P (Owner: ALN\_FNS)

Diese Featureklasse beinhaltet alle Naturschutzmarkierungen als Punkt. (Das Feld URLPDF wird derzeit in WebGIS BUN nicht verwendet)

Alias	BUN_MARKIERUNG_P	Geometry:Point							
Dataset Type	FeatureClass	Average Number of Points:0							
FeatureType	Simple	Has M:No							
		Has Z:No							
		Grid Size:250							
Field Name	Alias	Type	Precn.	Scale	Length	Edit	Null	Req.	Domain Fixed
OBJECTID	OBJECTID	OID	0	0	4	No	No	Yes	Yes
LASTCONTROLLDAT	LASTCONTROLLDAT	Date	0	0	8	Yes	Yes	No	No
TEXT_	TEXT_	String	0	0	255	Yes	Yes	No	No
PARZELLEN	PARZELLEN	String	0	0	255	Yes	Yes	No	No
GEMEINDE	GEMEINDE	Small Integer	0	0	2	Yes	Yes	No	No
WEITEREANGABEN	WEITEREANGABEN	String	0	0	2147483647	Yes	Yes	No	No
URLPDF	URLPDF	String	0	0	2147483647	Yes	Yes	No	No
AUSFUEHRUNGSMATERIAL	AUSFUEHRUNGSMATERIAL	String	0	0	255	Yes	Yes	No	No
ZUSTAND	ZUSTAND	Integer	0	0	4	Yes	Yes	No	No
TODO	TODO	Integer	0	0	4	Yes	Yes	No	No
FUNDAMENTVERANKERUNG	FUNDAMENTVERANKERUNG	Integer	0	0	4	Yes	Yes	No	No
MARKIERTYP	MARKIERTYP	Integer	0	0	4	Yes	Yes	No	No
CLIENT_ID	CLIENT_ID (WebOffice: Gebietscode, wird für Berechtigungen: Ändern und löschen verwendet)	String	0	0	150	Yes	Yes	No	No
CREATE_BY	CREATE_BY (WebOffice User Management Loginname)	String	0	0	19	Yes	Yes	No	No
CHANGE_BY	CHANGE_BY (WebOffice User Management Loginname, wird nur bei Geometrie- und nicht bei Attributänderungen nachgeführt)	String	0	0	19	Yes	Yes	No	No
CREATE_DAT	CREATE_DAT	String	0	0	19	Yes	Yes	No	No
CHANGE_DAT	CHANGE_DAT (Wird nur bei Geometrie- und nicht bei Attributänderungen nachgeführt)	String	0	0	19	Yes	Yes	No	No
SHAPE	SHAPE	Geometry	0	0	0	Yes	Yes	Yes	Yes
Subtype Name	Default Value	Domain							
ObjectClass									
TEXT_	defaultValue	-							
GEMEINDE		BFS_GEMEINDE							



ZUSTAND	<a href="#">FNS_BUN_Zustand</a>
TODO	<a href="#">FNS_BUN_ToDo</a>
FUNDAMENTVERANKERUNG	<a href="#">FNS_BUN_Fundament</a>
MARKIERTYP	<a href="#">FNS_BUN_MarkierTyp</a>

Index Name	Ascending	Unique	Fields
FDO_OBJECTID	Yes	Yes	OBJECTID
SHAPE_INDEX	Yes	Yes	SHAPE

## BUN\_MASSNAHME (Owner: ALN\_FNS)

Diese Tabelle beinhaltet alle Massnahmentypen mit Beschreibung, sowie der Angabe in welchen Domains diese Massnahmen verwendet werden. Die Tabelle wird als Join - Lookup-Table für alle Massnahmenfeatureclasses verwendet. Die Massnahmengruppe1 (MASNNGRP1) fasst Massnahmentypen zusammen und wird verwendet für die Symbolisierung nach Massnahmentypen

**Alias** BUN\_MASSNAHME

**Dataset Type** Table

**FeatureType** -

Field Name	Alias	Type	Precn.	Scale	Length	Edit	Null	Req.	Domain Fixed
OBJECTID	OBJECTID	OID	0	0	4	No	No	Yes	Yes
MASSNNAME	MASSNNAME	String	0	0	50	Yes	Yes	No	No
DOMAINF	DOMAINF (Lookup Code BUN_Massnahmen_F)	Small Integer	0	0	2	Yes	Yes	No	No
DOMAINL	DOMAINL(Lookup Code BUN_Massnahmen_L)	Small Integer	0	0	2	Yes	Yes	No	No
DOMAINP	DOMAINP(Lookup Code BUN_Massnahmen_P)	Small Integer	0	0	2	Yes	Yes	No	No
MASNNGRP1	MASNNGRP1 (Feld für Symbolisierung in WebGIS BUN)	String	0	0	50	Yes	Yes	No	No
MASNNGRP2	MASNNGRP2	String	0	0	50	Yes	Yes	No	No
TEXT_	TEXT_	String	0	0	2147483647	Yes	Yes	No	No

**Subtype Name**

**Default Value**

**Domain**

[ObjectClass](#)

Index Name	Ascending	Unique	Fields
FDO_OBJECTID	Yes	Yes	OBJECTID



## BUN\_MASSNAHME\_F (Owner: ALN\_FNS)

Diese Featureclass beinhaltet alle flächigen Betreuungs- und Unterhaltsarbeiten.

Alias	BUN_MASSNAHME_F	Geometry:Polygon							
Dataset Type	FeatureClass	Average Number of Points:0							
FeatureType	Simple	Has M:No Has Z:No Grid Size:250							
Field Name	Alias	Type	Precn.	Scale	Length	Edit	Null	Req.	Domain Fixed
OBJECTID	OBJECTID	OID	0	0	4	No	No	Yes	Yes
JAHRAUSFUEHRUNG	AUSFUEHRJAHR Lookup	Small Integer	0	0	2	Yes	Yes	No	No
MONATAUSFUEHRUNG	MONATAUSFUEHRUNG	Small Integer	0	0	2	Yes	Yes	No	No
TAG AUSFUEHRUNG	TAG AUSFUEHRUNG	Small Integer	0	0	2	Yes	Yes	No	No
AUFTRAGNR	AUFTRAGNR	Small Integer	0	0	2	Yes	Yes	No	No
TEILAUFRAG	TEILAUFRAG	String	0	0	50	Yes	Yes	No	No
UNTERNEHMER	UNTERNEHMER	String	0	0	255	Yes	Yes	No	No
KOSTEN	KOSTEN	Double	0	0	8	Yes	Yes	No	No
MASSNTEXT	MASSNTEXT	String	0	0	2147483647	Yes	Yes	No	No
ZIELTEXT	ZIELTEXT	String	0	0	2147483647	Yes	Yes	No	No
PARZELLEN	PARZELLEN	String	0	0	255	Yes	Yes	No	No
GEMEINDE	GEMEINDE (Lookup BUNS_GEMEINDEN.CODE)	Small Integer	0	0	2	Yes	Yes	No	No
TYP	TYP (Lookup BUN_MASSNAHMEN.CODE)	Integer	0	0	4	Yes	Yes	No	No
STATUS	STATUS (Lookup BUNS_STATUS.CODE)	Integer	0	0	4	Yes	Yes	No	No
PRODUKT	PRODUKT (Lookup BUN_PRODUKTE.CODE)	Integer	0	0	4	Yes	Yes	No	No
CLIENT_ID	CLIENT_ID(WebOffice: Gebietscode, wird für Berechtigungen: Ändern und löschen verwendet)	String	0	0	50	Yes	Yes	No	No
CREATE_BY	CREATE_BY (WebOffice User Management Loginname)	String	0	0	19	Yes	Yes	No	No
CREATE_DAT	CREATE_DAT	String	0	0	19	Yes	Yes	No	No
CHANGE_BY	CHANGE_BY(WebOffice User Management Loginname, wird nur bei Geometrie- und nicht bei Attributänderungen nachgeführt)	String	0	0	19	Yes	Yes	No	No
CHANGE_DAT	CHANGE_DAT (Wird nur bei Geometrie- und nicht bei Attributänderungen nachgeführt)	String	0	0	19	Yes	Yes	No	No
SHAPE	SHAPE	Geometry	0	0	0	Yes	Yes	Yes	Yes
Subtype Name	Default Value		Domain						
ObjectClass									
JAHRAUSFUEHRUNG	2007		<a href="#">FNS_BUN_Jahre</a>						
MONATAUSFUEHRUNG			<a href="#">FNS_BUN_Monate</a>						
TAG AUSFUEHRUNG			<a href="#">FNS_BUN_Tage</a>						
GEMEINDE			<a href="#">BFS_GEMEINDE</a>						
TYP			<a href="#">FNS_BUN_MassnTyp_F</a>						
STATUS			<a href="#">FNS_BUN_Status</a>						
PRODUKT			<a href="#">FNS_BUN_Produkt</a>						
Index Name	Ascending		Unique			Fields			
FDO_OBJECTID	Yes		Yes			OBJECTID			
SHAPE_INDEX	Yes		Yes			SHAPE			



## BUN\_MASSNAHME\_F\_GEOM\_V (Owner: GISZentrum)

Diese ‚virtuelle Tabelle‘ repräsentiert einen Oracle View aus SDE und ist in der Personal Geodatabase ohne Funktion. Der Oracle View ist notwendig um in ArcGIS, resp. WebGIS BUN die Anzeige des Area-Attributs, über einen Join mit diesem View, anzeigen zu können. Die Viewdefinition obliegt dem GIS-Zentrum. Die View ist auf die Version WEB\_EDIT referenziert

Alias	BUN_MASSNAHME_F_GEOM_V									
Dataset Type	Table									
FeatureType	-									
Field Name	Alias	Type	Precn.	Scale	Length	Edit	Null	Req.	Domain Fixed	
OBJECTID	OBJECTID	OID	0	0	4	No	No	Yes	No	
OBJECTID_1	OBJECTID_1 (Lookup BUN_MASSNAHME_F.OBJECTID)	Double	0	0	8	Yes	Yes	No	No	
AREA	AREA	Double	0	0	8	Yes	Yes	No	No	
LEN	LEN	Double	0	0	8	Yes	Yes	No	No	
Subtype Name	Default Value				Domain					
ObjectClass										
Index Name	Ascending		Unique			Fields				
FDO_OBJECTID	Yes		Yes			OBJECTID				

## BUN\_MASSNAHME\_FOTO (Owner: ALN\_FNS)

Diese Tabelle verlinkt die über WebGIS BUN hochgeladenen Fotodateien mit den Massnahmen-Featureclasses

Alias	BUN_MASSNAHME_FOTO										
Dataset Type	Table										
FeatureType	-										
Field Name	Alias	Type	Precn.	Scale	Length	Edit	Null	Req.	Domain		Fixed
OBJECTID	OBJECTID	OID	0	0	4	No	No	Yes	Yes		Yes
IMGDAT	IMGDAT	Date	0	0	8	Yes	Yes	No	No		No
IMGTEXT	IMGTEXT	String	0	0	255	Yes	Yes	No	No		No
IMGAUTOR	IMGAUTOR	String	0	0	50	Yes	Yes	No	No		No
BUNMASSNIDF	BUNMASSNIDF	Integer	0	0	4	Yes	Yes	No	No		No
BUNMASSNIDL	BUNMASSNIDL	Integer	0	0	4	Yes	Yes	No	No		No
BUNMASSNIDP	BUNMASSNIDP	Integer	0	0	4	Yes	Yes	No	No		No
IMAGEPATH	IMAGEPATH	String	0	0	255	Yes	Yes	No	No		No
Subtype Name	Default Value				Domain						
ObjectClass											
Index Name	Ascending				Unique				Fields		
FDO_OBJECTID	Yes				Yes				OBJECTID		

## BUN\_MASSNAHME\_L (Owner: ALN\_FNS)

Diese Featureclass beinhaltet alle linearen Betreuungs- und Unterhaltsarbeiten.

<b>Alias</b>	BUN_MASSNAHME_L		<b>Geometry:</b> Polyline							
<b>Dataset Type</b>	FeatureClass		<b>Average Number of Points:</b> 0							
<b>FeatureType</b>	Simple		<b>Has M:</b> No							
			<b>Has Z:</b> No							
			<b>Grid Size:</b> 250							
Field Name	Alias	Type	Precn.	Scale	Length	Edit	Null	Req.	Domain	
OBJECTID	OBJECTID	OID	0	0	4	No	No	Yes	Yes	
JAHRAUSFUEHRUNG	JAHRAUSFUEHRUNG	Small Integer	0	0	2	Yes	Yes	No	No	
MONATAUSFUEHRUNG	MONATAUSFUEHRUNG	Small Integer	0	0	2	Yes	Yes	No	No	
TAG AUSFUEHRUNG	TAG AUSFUEHRUNG	Small Integer	0	0	2	Yes	Yes	No	No	
AUFTRAGNR	AUFTRAGNR	Small Integer	0	0	2	Yes	Yes	No	No	
TEILAUFRAG	TEILAUFRAG	String	0	0	50	Yes	Yes	No	No	
UNTERNEHMER	UNTERNEHMER	String	0	0	255	Yes	Yes	No	No	
KOSTEN	KOSTEN	Double	0	0	8	Yes	Yes	No	No	
MASSNTEXT	MASSNTEXT	String	0	0	2147483647	Yes	Yes	No	No	
MASSNZIEL	MASSNZIEL	String	0	0	2147483647	Yes	Yes	No	No	
PARZELLEN	PARZELLEN	String	0	0	255	Yes	Yes	No	No	





GEMEINDE	GEMEINDE (Lookup BUNS_GEMEINDEN.CODE)	Small Integer	0	0	2	Yes	Yes	No	No
TYP	TYP (Lookup BUN_MASSNAHMEN.CODE)	Integer	0	0	4	Yes	Yes	No	No
STATUS	STATUS (Lookup BUNS_STATUS.CODE)	Integer	0	0	4	Yes	Yes	No	No
PRODUKT	PRODUKT (Lookup BUN_PRODUKTE.CODE)	Integer	0	0	4	Yes	Yes	No	No
CLIENT_ID	CLIENT_ID(WebOffice: Gebietscode, wird für Berechtigungen: Ändern und löschen verwendet)	String	0	0	50	Yes	Yes	No	No
CREATE_BY	CREATE_BY(WebOffice User Management Loginname)	String	0	0	19	Yes	Yes	No	No
CREATE_DAT	CREATE_DAT	String	0	0	19	Yes	Yes	No	No
CHANGE_BY	CHANGE_BY(WebOffice User Management Loginname, wird nur bei Geometrie- und nicht bei Attributänderungen nachgeführt)	String	0	0	19	Yes	Yes	No	No
CHANGE_DAT	CHANGE_DAT (Wird nur bei Geometrie- und nicht bei Attributänderungen nachgeführt)	String	0	0	19	Yes	Yes	No	No
SHAPE	SHAPE	Geometry	0	0	0	Yes	Yes	Yes	Yes
Subtype Name		Default Value		Domain					
ObjectClass									
JAHRAUSFUEHRUNG		2007		<a href="#">FNS_BUN_Jahre</a>					
MONATAUSFUEHRUNG				<a href="#">FNS_BUN_Monate</a>					
TAGAUSFUEHRUNG				<a href="#">FNS_BUN_Tage</a>					
GEMEINDE				<a href="#">BFS_GEMEINDE</a>					
TYP				<a href="#">FNS_BUN_MassnTyp_L</a>					
STATUS				<a href="#">FNS_BUN_Status</a>					
PRODUKT				<a href="#">FNS_BUN_Produkt</a>					
Index Name		Ascending		Unique		Fields			
FDO_OBJECTID		Yes		Yes		OBJECTID			
SHAPE_INDEX		Yes		Yes		SHAPE			

## BUN\_MASSNAHME\_L\_GEOM\_V (Owner: GISZentrum)

Diese ‚virtuelle Tabelle‘ repräsentiert einen Oracle View aus SDE und ist in der Personal Geodatabase ohne Funktion. Der Oracle View ist notwendig um in ArcGIS, resp. WebGIS BUN die Anzeige des Length-Attributs, über einen Join mit diesem View, anzeigen zu können. Die Viewdefinition obliegt dem GIS-Zentrum. Die View ist auf die Version WEB\_EDIT referenziert

Alias	BUN_MASSNAHME_L_GEOM_V									
Dataset Type	Table									
FeatureType	-									
Field Name	Alias	Type	Precn.	Scale	Length	Edit	Null	Req.	Domain	Fixed
OBJECTID	OBJECTID	OID	0	0	4	No	No	Yes	No	
OBJECTID_1	OBJECTID_1 (Lookup BUN_MASSNAHME_L.OBJECTID)	Double	0	0	8	Yes	Yes	No	No	
LEN	LEN	Double	0	0	8	Yes	Yes	No	No	
Subtype Name	Default Value		Domain							
ObjectClass										
Index Name	Ascending		Unique			Fields				
FDO_OBJECTID	Yes		Yes			OBJECTID				

## BUN\_MASSNAHME\_P (Owner: ALN\_FNS)

Diese Featureclass beinhaltet alle flächigen Betreuungs- und Unterhaltsarbeiten.

<b>Alias</b>	BUN_MASSNAHME_P		<b>Geometry:</b> Point						
<b>Dataset Type</b>	FeatureClass		<b>Average Number of Points:</b> 0						
<b>FeatureType</b>	Simple		<b>Has M:</b> No <b>Has Z:</b> No <b>Grid Size:</b> 250						
<b>Field Name</b>	<b>Alias</b>	<b>Type</b>	<b>Precn.</b>	<b>Scale</b>	<b>Length</b>	<b>Edit</b>	<b>Null</b>	<b>Req.</b>	<b>Domain Fixed</b>
OBJECTID	OBJECTID	OID	0	0	4	No	No	Yes	Yes
JAHRAUSFUEHRUNG	JAHRAUSFUEHRUNG	Small Integer	0	0	2	Yes	Yes	No	No
MONATAUSFUEHRUNG	MONATAUSFUEHRUNG	Small Integer	0	0	2	Yes	Yes	No	No
TAGAUSFUEHRUNG	TAGAUSFUEHRUNG	Small Integer	0	0	2	Yes	Yes	No	No



AUFTRAGNR	AUFTRAGNR	Small Integer	0	0	2	Yes	Yes	No	No
TEILAUFTTRAG	TEILAUFTTRAG	String	0	0	50	Yes	Yes	No	No
UNTERNEHMER	UNTERNEHMER	String	0	0	255	Yes	Yes	No	No
KOSTEN	KOSTEN	Double	0	0	8	Yes	Yes	No	No
MASSNTEXT	MASSNTEXT	String	0	0	2147483647	Yes	Yes	No	No
ZIELTEXT	MASSNZIEL	String	0	0	2147483647	Yes	Yes	No	No
PARZELLEN	PARZELLEN	String	0	0	255	Yes	Yes	No	No
GEMEINDE	GEMEINDE (Lookup BUNS_GEMEINDEN.CODE)	Small Integer	0	0	2	Yes	Yes	No	No
STATUS	STATUS (Lookup BUNS_STATUS.CODE)	Integer	0	0	4	Yes	Yes	No	No
TYP	TYP (Lookup BUN_MASSNAHMEN.CODE)	Integer	0	0	4	Yes	Yes	No	No
PRODUKT	PRODUKT (Lookup BUN_PRODUKTE.CODE)	Integer	0	0	4	Yes	Yes	No	No
CLIENT_ID	CLIENT_ID(WebOffice: Gebietscode, wird für Berechtigungen: Ändern und löschen verwendet)	String	0	0	50	Yes	Yes	No	No
CREATE_BY	CREATE_BY(WebOffice User Management Loginname)	String	0	0	19	Yes	Yes	No	No
CREATE_DAT	CREATE_DAT	String	0	0	19	Yes	Yes	No	No
CHANGE_BY	CHANGE_BY(WebOffice User Management Loginname, wird nur bei Geometrie- und nicht bei Attributänderungen nachgeführt)	String	0	0	19	Yes	Yes	No	No
CHANGE_DAT	CHANGE_DAT (Wird nur bei Geometrie- und nicht bei Attributänderungen nachgeführt)	String	0	0	19	Yes	Yes	No	No
SHAPE	SHAPE	Geometry	0	0	0	Yes	Yes	Yes	Yes
<b>Subtype Name</b>		<b>Default Value</b>		<b>Domain</b>					
<b>ObjectClass</b>									
JAHRAUSFUEHRUNG		2007		<a href="#">FNS_BUN_Jahre</a>					
MONATAUSFUEHRUNG				<a href="#">FNS_BUN_Monate</a>					
TAG AUSFUEHRUNG				<a href="#">FNS_BUN_Tage</a>					
GEMEINDE				<a href="#">BFS_GEMEINDE</a>					
STATUS				<a href="#">FNS_BUN_Status</a>					
TYP				<a href="#">FNS_BUN_MassnTyp_P</a>					
PRODUKT				<a href="#">FNS_BUN_Produkt</a>					
<b>Index Name</b>	<b>Ascending</b>	<b>Unique</b>		<b>Fields</b>					
FDO_OBJECTID	Yes	Yes		OBJECTID					
SHAPE_INDEX	Yes	Yes		SHAPE					

## BUN\_NUTZUNGSBRACHE\_F (Owner: ALN\_FNS)

Diese Featureclass beinhaltet alle Nutzungsbrachen.

Alias	BUN_NUTZUNGSBRACHE_F		Geometry:Polygon							
Dataset Type	FeatureClass		Average Number of Points:0							
FeatureType	Simple		Has M:No							
			Has Z:No							
				Grid Size:250						
Field Name	Alias	Type	Precn.	Scale	Length	Edit	Null	Req.	Domain Fixed	
OBJECTID	OBJECTID	OID	0	0	4	No	No	Yes	Yes	
JAH	JAH	Small Integer	0	0	2	Yes	Yes	No	No	
BEWIRTSCHAFTER	BEWIRTSCHAFTER	String	0	0	255	Yes	Yes	No	No	
PARZELLEN	PARZELLEN	String	0	0	255	Yes	Yes	No	No	
GEMEINDE	GEMEINDE (Lookup BUNS_GEMEINDEN.CODE)	Small Integer	0	0	2	Yes	Yes	No	No	
BEMERKUNG	BEMERKUNG	String	0	0	255	Yes	Yes	No	No	
CLIENT_ID	CLIENT_ID(WebOffice: Gebietscode, wird für Berechtigungen: Ändern und löschen verwendet)	String	0	0	50	Yes	Yes	No	No	
CREATE_BY	CREATE_BY(WebOffice User Management Loginname)	String	0	0	19	Yes	Yes	No	No	
CREATE_DAT	CREATE_DAT	String	0	0	19	Yes	Yes	No	No	
CHANGE_BY	CHANGE_BY(WebOffice User Management Loginname, wird nur bei Geometrie- und nicht bei Attributänderungen nachgeführt)	String	0	0	19	Yes	Yes	No	No	
CHANGE_DAT	CHANGE_DAT (Wird nur bei Geometrie- und nicht bei Attributänderungen nachgeführt)	String	0	0	19	Yes	Yes	No	No	
SHAPE	SHAPE	Geometry	0	0	0	Yes	Yes	Yes	Yes	
Subtype Name		Default Value		Domain						
ObjectClass										
JAH		2007		<a href="#">FNS_BUN_Jahre</a>						
GEMEINDE				<a href="#">BFS_GEMEINDE</a>						
Index Name		Ascending		Unique		Fields				
FDO_OBJECTID		Yes		Yes		OBJECTID				
SHAPE_INDEX		Yes		Yes		SHAPE				



## BUN\_PRODUKTE (Owner: ALN\_FNS)

Diese Tabelle beinhaltet eine Übersicht der Leistungsgruppen (Produkte) über die Betreuungs- und Unterhaltsmassnahmen veranlasst und ausgeführt werden können. Die Leistungsgruppen sind auf die entsprechenden Leistungspakete nach der NFA-Programmvereinbarung 2008 bis 2011 der FNS referenziert. Die Tabelle dient als Join Lookup zu den Massnahmenfeatureclasses.

Alias	BUN_PRODUKTE									
Dataset Type	Table									
FeatureType	-									
Field Name	Alias	Type	Precn.	Scale	Length	Edit	Null	Req.	Domain	Fixed
OBJECTID	OBJECTID	OID	0	0	4	No	No	Yes	Yes	
NAME	PRODUKTNAME	String	0	0	50	Yes	Yes	No	No	
BESCHREIBUNG	BESCHREIBUNG	String	0	0	2147483647	Yes	Yes	No	No	
NFAAUFGABE	NFAAUFGABE	String	0	0	50	Yes	Yes	No	No	
CODE	CODE	Integer	0	0	4	Yes	Yes	No	No	
Subtype Name	Default Value		Domain							
ObjectClass										
Index Name	Ascending		Unique			Fields				
FDO_OBJECTID	Yes		Yes			OBJECTID				

## BUNS\_FUNDAMENT (Owner: ALN\_FNS)

Diese Tabelle dient als WebOffice Lookup (Entspricht inhaltlich dem Domain FNS\_BUN\_Fundament)

Alias	BUNS_FUNDAMENT									
Dataset Type	Table									
FeatureType	-									
Field Name	Alias	Type	Precn.	Scale	Length	Edit	Null	Req.	Domain	Fixed
OBJECTID	objectid	OID	0	0	4	No	No	Yes	No	
CODE	CODE	Integer	0	0	4	Yes	Yes	No	No	
DESCRIPTION_G	DESCRIPTION_G	String	0	0	64	Yes	Yes	No	No	
DESCRIPTION_F	DESCRIPTION_F (leer)	String	0	0	64	Yes	Yes	No	No	
DESCRIPTION_I	DESCRIPTION_I (leer)	String	0	0	64	Yes	Yes	No	No	
LABELTEXT_G	LABELTEXT_G (leer)	String	0	0	10	Yes	Yes	No	No	
LABELTEXT_F	LABELTEXT_F (leer)	String	0	0	10	Yes	Yes	No	No	
LABELTEXT_I	LABELTEXT_I (leer)	String	0	0	10	Yes	Yes	No	No	
IDX	IDX(WebEdit:Auswahliste Sortierfolge)	Integer	0	0	4	Yes	Yes	No	No	
Subtype Name		Default Value			Domain					
ObjectClass										
Index Name	Ascending		Unique			Fields				
FDO_OBJECTID	Yes		Yes			OBJECTID				

## BUNS\_GEMEINDEN (Owner: ALN\_FNS)

Diese Tabelle dient als WebOffice Lookup (Entspricht inhaltlich dem Domain BFS\_Gemeinde)

Alias	BUNS_GEMEINDEN									
Dataset Type	Table									
FeatureType	-									
Field Name	Alias	Type	Precn.	Scale	Length	Edit	Null	Req.	Domain	Fixed
OBJECTID	objectid	OID	0	0	4	No	No	Yes	No	
CODE	CODE	Integer	0	0	4	Yes	Yes	No	No	
DESCRIPTION_G	DESCRIPTION_G	String	0	0	64	Yes	Yes	No	No	
DESCRIPTION_F	DESCRIPTION_F (leer)	String	0	0	64	Yes	Yes	No	No	
DESCRIPTION_I	DESCRIPTION_I (leer)	String	0	0	64	Yes	Yes	No	No	
LABELTEXT_G	LABELTEXT_G (leer)	String	0	0	10	Yes	Yes	No	No	
LABELTEXT_F	LABELTEXT_F (leer)	String	0	0	10	Yes	Yes	No	No	
LABELTEXT_I	LABELTEXT_I (leer)	String	0	0	10	Yes	Yes	No	No	
IDX	IDX(WebEdit:Auswahliste Sortierfolge)	Integer	0	0	4	Yes	Yes	No	No	
Subtype Name		Default Value			Domain					
ObjectClass										
Index Name	Ascending		Unique			Fields				



FDO_OBJECTID	Yes	Yes	OBJECTID
--------------	-----	-----	----------

## BUNS\_JAHRE (Owner: ALN\_FNS)

Diese Tabelle dient als WebOffice Lookup (Entspricht inhaltlich dem Domain FNS\_BUN\_Jahre)

Alias	BUNS_JAHRE										
Dataset Type	Table										
FeatureType	-										
Field Name	Alias	Type	Precn.	Scale	Length	Edit	Null	Req.	Domain Fixed		
OBJECTID	objectid	OID	0	0	4	No	No	Yes	No		
DESCRIPTION_G	DESCRIPTION_G	String	0	0	64	Yes	Yes	No	No		
DESCRIPTION_F	DESCRIPTION_F (leer)	String	0	0	64	Yes	Yes	No	No		
DESCRIPTION_I	DESCRIPTION_I (leer)	String	0	0	64	Yes	Yes	No	No		
LABELTEXT_G	LABELTEXT_G (leer)	String	0	0	10	Yes	Yes	No	No		
LABELTEXT_F	LABELTEXT_F (leer)	String	0	0	10	Yes	Yes	No	No		
LABELTEXT_I	LABELTEXT_I (leer)	String	0	0	10	Yes	Yes	No	No		
IDX	IDX(WebEdit:Auswahliste Sortierfolge)	Integer	0	0	4	Yes	Yes	No	No		
CODE	CODE	Small Integer	0	0	2	Yes	Yes	No	No		
Subtype Name		Default Value			Domain						
ObjectClass											
Index Name	Ascending		Unique			Fields					
FDO_OBJECTID	Yes		Yes			OBJECTID					

## BUNS\_MARKIERTYP (Owner: ALN\_FNS)

Diese Tabelle dient als WebOffice Lookup (Entspricht inhaltlich dem Domain FNS\_BUN\_MarkierTyp)

Alias	BUNS_MARKIERTYP									
Dataset Type	Table									
FeatureType	-									
Field Name	Alias	Type	Precn.	Scale	Length	Edit	Null	Req.	Domain Fixed	
OBJECTID	objectid	OID	0	0	4	No	No	Yes	No	
CODE	CODE	Integer	0	0	4	Yes	Yes	No	No	
DESCRIPTION_G	DESCRIPTION_G	String	0	0	64	Yes	Yes	No	No	
DESCRIPTION_F	DESCRIPTION_F (leer)	String	0	0	64	Yes	Yes	No	No	
DESCRIPTION_I	DESCRIPTION_I (leer)	String	0	0	64	Yes	Yes	No	No	
LABELTEXT_G	LABELTEXT_G (leer)	String	0	0	10	Yes	Yes	No	No	
LABELTEXT_F	LABELTEXT_F (leer)	String	0	0	10	Yes	Yes	No	No	
LABELTEXT_I	LABELTEXT_I (leer)	String	0	0	10	Yes	Yes	No	No	
IDX	IDX(WebEdit:Auswahliste Sortierfolge)	Integer	0	0	4	Yes	Yes	No	No	
BESCHREIBUNG	BESCHREIBUNG (WebOffice WebEdit Form: Lookupfeld)	String	0	0	255	Yes	Yes	No	No	
URLPDF	URLPDF (WebOffice WebEdit Form: Lookupfeld als Link)	String	0	0	2147483647	Yes	Yes	No	No	
Subtype Name		Default Value		Domain						
ObjectClass										
Index Name	Ascending		Unique			Fields				
FDO OBJECTID	Yes		Yes			OBJECTID				

## BUNS\_MASSNTYP\_F (Owner: ALN\_FNS)

Diese Tabelle dient als WebOffice Lookup (Entspricht inhaltlich dem Domain FNS\_BUN\_MassnTyp\_F)

<b>Alias</b>	BUNS_MASSNTYP_F								
<b>Dataset Type</b>	Table								
<b>FeatureType</b>	-								
Field Name	Alias	Type	Precn.	Scale	Length	Edit	Null	Req.	Domain Fixed
OBJECTID	objectid	OID	0	0	4	No	No	Yes	No
CODE	CODE	Integer	0	0	4	Yes	Yes	No	No
DESCRIPTION_G	DESCRIPTION_G	String	0	0	64	Yes	Yes	No	No
DESCRIPTION_F	DESCRIPTION_F (leer)	String	0	0	64	Yes	Yes	No	No
DESCRIPTION_I	DESCRIPTION_I (leer)	String	0	0	64	Yes	Yes	No	No
LABELTEXT_G	LABELTEXT_G (leer)	String	0	0	10	Yes	Yes	No	No
LABELTEXT_F	LABELTEXT_F (leer)	String	0	0	10	Yes	Yes	No	No



LABELTEXT_I	LABELTEXT_I (leer)	String	0	0	10	Yes	Yes	No	No
IDX	IDX(WebEdit:Auswahliste Sortierfolge)	Integer	0	0	4	Yes	Yes	No	No
Subtype Name		Default Value		Domain					
ObjectClass									
Index Name		Ascending		Unique		Fields			
FDO_OBJECTID		Yes		Yes		OBJECTID			

## BUNS\_MASSNTYP\_L (Owner: ALN\_FNS)

Diese Tabelle dient als WebOffice Lookup (Entspricht inhaltlich dem Domain  
FNS\_BUN\_MassnTyp\_L)

Alias	BUNS_MASSNTYP_L										
Dataset Type	Table										
FeatureType	-										
Field Name	Alias	Type	Precn.	Scale	Length	Edit	Null	Req.	Domain Fixed		
OBJECTID	objectid	OID	0	0	4	No	No	Yes	No		
CODE	CODE	Integer	0	0	4	Yes	Yes	No	No		
DESCRIPTION_G	DESCRIPTION_G	String	0	0	64	Yes	Yes	No	No		
DESCRIPTION_F	DESCRIPTION_F (leer)	String	0	0	64	Yes	Yes	No	No		
DESCRIPTION_I	DESCRIPTION_I (leer)	String	0	0	64	Yes	Yes	No	No		
LABELTEXT_G	LABELTEXT_G (leer)	String	0	0	10	Yes	Yes	No	No		
LABELTEXT_F	LABELTEXT_F (leer)	String	0	0	10	Yes	Yes	No	No		
LABELTEXT_I	LABELTEXT_I (leer)	String	0	0	10	Yes	Yes	No	No		
IDX	IDX(WebEdit:Auswahliste Sortierfolge)	Integer	0	0	4	Yes	Yes	No	No		
Subtype Name		Default Value			Domain						
ObjectClass											
Index Name		Ascending			Unique			Fields			
FDO_OBJECTID		Yes			Yes			OBJECTID			

## BUNS\_MASSNTYP\_P (Owner: ALN\_FNS)

Diese Tabelle dient als WebOffice Lookup (Entspricht inhaltlich dem Domain  
FNS\_BUN\_MassnTyp\_P)

Alias	BUNS_MASSNTYP_P										
Dataset Type	Table										
FeatureType	-										
Field Name	Alias	Type	Precn.	Scale	Length	Edit	Null	Req.	Domain Fixed		
OBJECTID	objectid	OID	0	0	4	No	No	Yes	No		
CODE	CODE	Integer	0	0	4	Yes	Yes	No	No		
DESCRIPTION_G	DESCRIPTION_G	String	0	0	64	Yes	Yes	No	No		
DESCRIPTION_F	DESCRIPTION_F (leer)	String	0	0	64	Yes	Yes	No	No		
DESCRIPTION_I	DESCRIPTION_I (leer)	String	0	0	64	Yes	Yes	No	No		
LABELTEXT_G	LABELTEXT_G (leer)	String	0	0	10	Yes	Yes	No	No		
LABELTEXT_F	LABELTEXT_F (leer)	String	0	0	10	Yes	Yes	No	No		
LABELTEXT_I	LABELTEXT_I (leer)	String	0	0	10	Yes	Yes	No	No		
IDX	IDX(WebEdit:Auswahliste Sortierfolge)	Integer	0	0	4	Yes	Yes	No	No		
Subtype Name		Default Value			Domain						
ObjectClass											
Index Name		Ascending		Unique			Fields				
FDO_OBJECTID		Yes		Yes			OBJECTID				

## BUNS\_MONATE(Owner: ALN\_FNS)

Diese Tabelle dient als WebOffice Lookup (Entspricht inhaltlich dem Domain  
FNS\_BUN\_Monate)

<b>Alias</b>	BUNS_MONATE								
<b>Dataset Type</b>	Table								
<b>FeatureType</b>	-								
<b>Field Name</b>	<b>Alias</b>	<b>Type</b>	<b>Precn.</b>	<b>Scale</b>	<b>Length</b>	<b>Edit</b>	<b>Null</b>	<b>Req.</b>	<b>Domain Fixed</b>
OBJECTID	objectid	OID	0	0	4	No	No	Yes	No
CODE	CODE	Integer	0	0	4	Yes	Yes	No	No
DESCRIPTION_G	DESCRIPTION_G	String	0	0	64	Yes	Yes	No	No
DESCRIPTION_F	DESCRIPTION_F (leer)	String	0	0	64	Yes	Yes	No	No
DESCRIPTION_I	DESCRIPTION_I (leer)	String	0	0	64	Yes	Yes	No	No



LABELTEXT_G	LABELTEXT_G (leer)	String	0	0	10	Yes	Yes	No	No
LABELTEXT_F	LABELTEXT_F (leer)	String	0	0	10	Yes	Yes	No	No
LABELTEXT_I	LABELTEXT_I (leer)	String	0	0	10	Yes	Yes	No	No
IDX	IDX(WebEdit:Auswahliste Sortierfolge)	Integer	0	0	4	Yes	Yes	No	No

Subtype Name		Default Value		Domain	
ObjectClass					
Index Name	Ascending	Unique	Fields		
FDO_OBJECTID	Yes	Yes	OBJECTID		

## BUNS\_PRODUKT (Owner: ALN\_FNS)

Diese Tabelle dient als WebOffice Lookup (Entspricht inhaltlich dem Domain FNS\_BUN\_Produkt)

Alias		BUNS_PRODUKT							
Dataset Type		Table							
FeatureType		-							
Field Name	Alias	Type	Precn.	Scale	Length	Edit	Null	Req.	Domain Fixed
OBJECTID	objectid	OID	0	0	4	No	No	Yes	No
CODE	CODE	Integer	0	0	4	Yes	Yes	No	No
DESCRIPTION_G	DESCRIPTION_G	String	0	0	64	Yes	Yes	No	No
DESCRIPTION_F	DESCRIPTION_F (leer)	String	0	0	64	Yes	Yes	No	No
DESCRIPTION_I	DESCRIPTION_I (leer)	String	0	0	64	Yes	Yes	No	No
LABELTEXT_G	LABELTEXT_G (leer)	String	0	0	10	Yes	Yes	No	No
LABELTEXT_F	LABELTEXT_F (leer)	String	0	0	10	Yes	Yes	No	No
LABELTEXT_I	LABELTEXT_I (leer)	String	0	0	10	Yes	Yes	No	No
IDX	IDX(WebEdit:Auswahliste Sortierfolge)	Integer	0	0	4	Yes	Yes	No	No
Subtype Name		Default Value		Domain					
ObjectClass									
Index Name	Ascending		Unique			Fields			
FDO_OBJECTID	Yes		Yes			OBJECTID			

## BUNS\_STATUS (Owner: ALN\_FNS)

Diese Tabelle dient als WebOffice Lookup (Entspricht inhaltlich dem Domain FNS\_BUN\_Status)

Alias		BUNS_STATUS							
Dataset Type		Table							
FeatureType		-							
Field Name	Alias	Type	Precn.	Scale	Length	Edit	Null	Req.	Domain Fixed
OBJECTID	objectid	OID	0	0	4	No	No	Yes	No
CODE	CODE	Integer	0	0	4	Yes	Yes	No	No
DESCRIPTION_G	DESCRIPTION_G	String	0	0	64	Yes	Yes	No	No
DESCRIPTION_F	DESCRIPTION_F (leer)	String	0	0	64	Yes	Yes	No	No
DESCRIPTION_I	DESCRIPTION_I (leer)	String	0	0	64	Yes	Yes	No	No
LABELTEXT_G	LABELTEXT_G (leer)	String	0	0	10	Yes	Yes	No	No
LABELTEXT_F	LABELTEXT_F (leer)	String	0	0	10	Yes	Yes	No	No
LABELTEXT_I	LABELTEXT_I (leer)	String	0	0	10	Yes	Yes	No	No
IDX	IDX(WebEdit:Auswahliste Sortierfolge)	Integer	0	0	4	Yes	Yes	No	No
Subtype Name		Default Value			Domain				
ObjectClass									
Index Name	Ascending		Unique			Fields			
FDO_OBJECTID	Yes		Yes			OBJECTID			

## BUNS\_TAGE (Owner: ALN\_FNS)

Diese Tabelle dient als WebOffice Lookup (Entspricht inhaltlich dem Domain FNS\_BUN\_Tage)

Alias	BUNS_TAGE								
Dataset Type	Table								
FeatureType	-								
Field Name	Alias	Type	Precn.	Scale	Length	Edit	Null	Req.	Domain Fixed
OBJECTID	objectid	OID	0	0	4	No	No	Yes	No
CODE	CODE	Integer	0	0	4	Yes	Yes	No	No
DESCRIPTION_G	DESCRIPTION_G	String	0	0	64	Yes	Yes	No	No





DESCRIPTION_F	DESCRIPTION_F (leer)	String	0	0	64	Yes	Yes	No	No
DESCRIPTION_I	DESCRIPTION_I (leer)	String	0	0	64	Yes	Yes	No	No
LABELTEXT_G	LABELTEXT_G (leer)	String	0	0	10	Yes	Yes	No	No
LABELTEXT_F	LABELTEXT_F (leer)	String	0	0	10	Yes	Yes	No	No
LABELTEXT_I	LABELTEXT_I (leer)	String	0	0	10	Yes	Yes	No	No
IDX	IDX(WebEdit:Auswahliste Sortierfolge)	Integer	0	0	4	Yes	Yes	No	No

Subtype Name		Default Value	Domain
ObjectClass			
Index Name	Ascending	Unique	Fields
FDO_OBJECTID	Yes	Yes	OBJECTID

## BUNS\_TODO (Owner: ALN\_FNS)

Diese Tabelle dient als WebOffice Lookup (Entspricht inhaltlich dem Domain FNS\_BUN\_ToDo)

**Alias** BUNS\_TODO  
**Dataset Type** Table  
**FeatureType** -

Field Name	Alias	Type	Precn.	Scale	Length	Edit	Null	Req.	Domain Fixed
OBJECTID	objectid	OID	0	0	4	No	No	Yes	No
CODE	CODE	Integer	0	0	4	Yes	Yes	No	No
DESCRIPTION_G	DESCRIPTION_G	String	0	0	64	Yes	Yes	No	No
DESCRIPTION_F	DESCRIPTION_F (leer)	String	0	0	64	Yes	Yes	No	No
DESCRIPTION_I	DESCRIPTION_I (leer)	String	0	0	64	Yes	Yes	No	No
LABELTEXT_G	LABELTEXT_G (leer)	String	0	0	10	Yes	Yes	No	No
LABELTEXT_F	LABELTEXT_F (leer)	String	0	0	10	Yes	Yes	No	No
LABELTEXT_I	LABELTEXT_I (leer)	String	0	0	10	Yes	Yes	No	No
IDX	IDX(WebEdit:Auswahliste Sortierfolge)	Integer	0	0	4	Yes	Yes	No	No

Subtype Name			
ObjectClass		Default Value	Domain
Index Name	Ascending	Unique	Fields
FDO_OBJECTID	Yes	Yes	OBJECTID

## BUNS\_ZUSTAND (Owner: ALN\_FNS)

Diese Tabelle dient als WebOffice Lookup (Entspricht inhaltlich dem Domain FNS\_BUN\_Zustand)

**Alias** BUNS\_ZUSTAND  
**Dataset Type** Table  
**FeatureType** -

Field Name	Alias	Type	Precn.	Scale	Length	Edit	Null	Req.	Domain Fixed
OBJECTID	objectid	OID	0	0	4	No	No	Yes	No
CODE	CODE	Integer	0	0	4	Yes	Yes	No	No
DESCRIPTION_G	DESCRIPTION_G	String	0	0	64	Yes	Yes	No	No
DESCRIPTION_F	DESCRIPTION_F (leer)	String	0	0	64	Yes	Yes	No	No
DESCRIPTION_I	DESCRIPTION_I (leer)	String	0	0	64	Yes	Yes	No	No
LABELTEXT_G	LABELTEXT_G (leer)	String	0	0	10	Yes	Yes	No	No
LABELTEXT_F	LABELTEXT_F (leer)	String	0	0	10	Yes	Yes	No	No
LABELTEXT_I	LABELTEXT_I (leer)	String	0	0	10	Yes	Yes	No	No
IDX	IDX (WebEdit:Auswahliste Sortierfolge)	Integer	0	0	4	Yes	Yes	No	No

Sortierfolge)			
Subtype Name		Default Value	Domain
ObjectClass			
Index Name	Ascending	Unique	Fields
FDO_OBJECTID	Yes	Yes	OBJECTID



## Spatial References

Dimension	Minimum	Precision
<b>BUN</b>		
<b>X</b>	-29386400	20000
<b>Y</b>	-33067900	
<b>M</b>	-100000	1000
<b>Z</b>	-100000	1000
<b>Coordinate System Description</b> PROJCS["CH1903_LV03",GEOGCS["GCS_CH1903",DATUM ["D_CH1903",SPHEROID["Bessel_1841",6377397.155,299.1528128]], PRIMEM["Greenwich",0.0],UNIT["Degree",0.0174532925199433]], PROJECTION["Hotine_Oblique_Mercator_Azimuth_Center"], PARAMETER["False_Easting",600000.0], PARAMETER["False_Northing",200000.0], PARAMETER["Scale_Factor",1.0], PARAMETER["Azimuth",90.0], PARAMETER["Longitude_Of_Center",7.43958333333333], PARAMETER["Latitude_Of_Center",46.9524055555556],UNIT["Meter",1.0]]		

Geodatabase Designer is prototype application and is not supported by ESRI. The commands associated with this application and the output generated by those commands are not to be used in a production environment. ESRI is not responsible for errors, omission or any damages resulting from the use of these commands and associated output. Use of this application is conditional on the acceptance of this statement.