

GIS-2 Workshop 2013: Entwicklungsvisionen für Winterthur

Wirkungsanalyse des Szenario Ausdehnen am Randbereich auf Modell Veränderungspotential der Bevölkerung

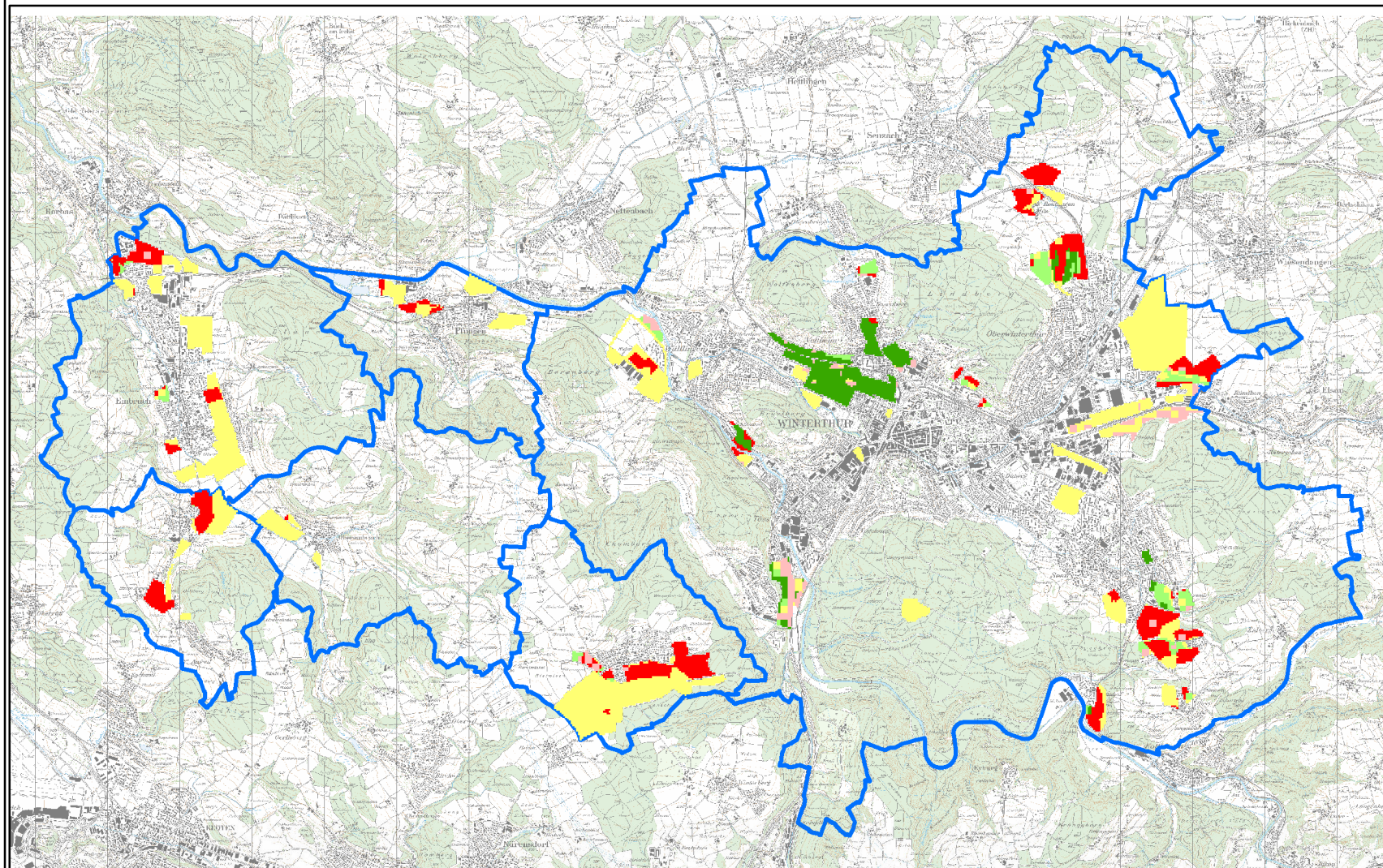
**Total Punkte
- 2893**

Datum: 12.12.2013, HR Beck, Michael Meier

Dokumentation : http://giswiki.hsr.ch/GIS2_2013_Gruppe10

Wirkungsraster

Value	Value	Count	Points
-2	-2	2963	-5926
-1	-1	228	-228
0	0	4258	0
1	1	381	381
2	2	1440	2880



Wirkungsflächen

