

GIS-2 Workshop 2013: Entwicklungsvisionen für Winterthur

Wirkungsanalyse des Szenario Sprawl auf Modell Veränderungspotential der Bevölkerung

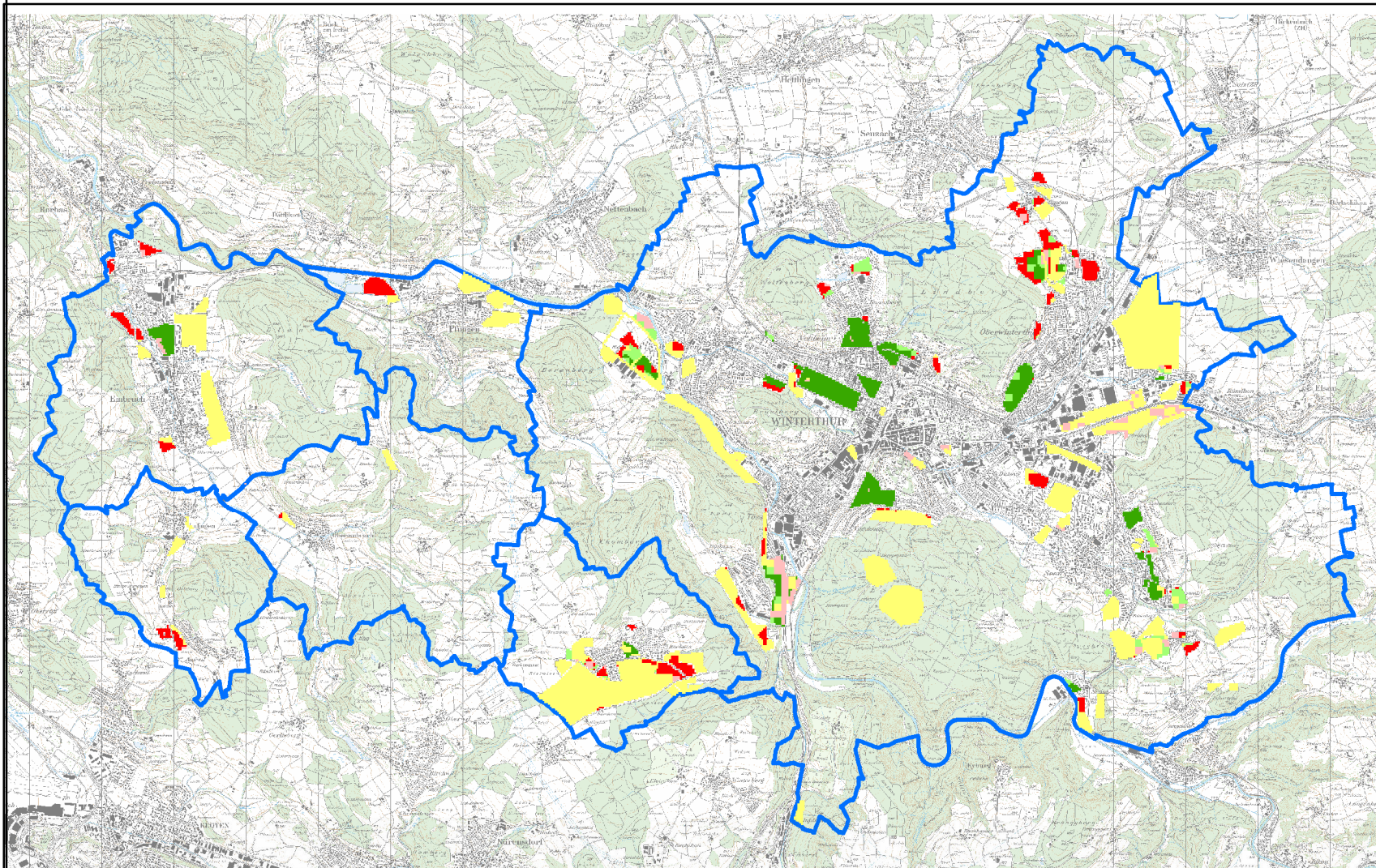
**Total Punkte
1017**

Datum: 12.12.2013, HR Beck, Michael Meier

Dokumentation : http://giswiki.hsr.ch/GIS2_2013_Gruppe10

Wirkungsraster

| Value | | Value | Count | Points |
|-------|--|-------|-------|--------|
| -2 | | -2 | 1425 | -2850 |
| -1 | | -1 | 185 | -185 |
| 0 | | 0 | 5298 | 0 |
| 1 | | 1 | 278 | 278 |
| 2 | | 2 | 1887 | 3774 |



Wirkungsflächen

